

# 50 سؤال وجواب في نظام التربية الخاصة



إعداد

سلطان بن عبد الله الميَّاح

١٤٤٤هـ - ٢٠٢٢م



## المحتويات

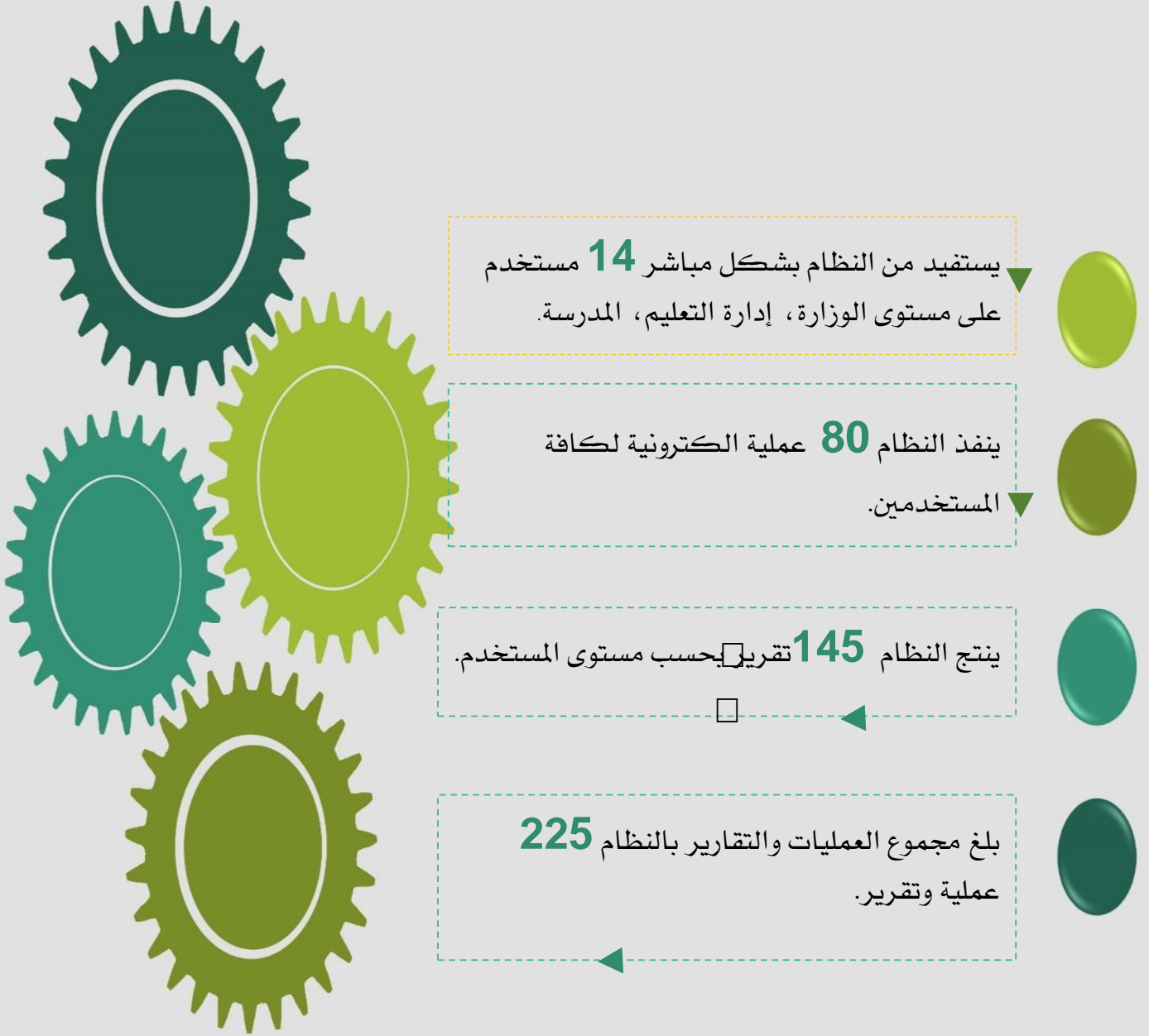
ص	الموضوع
٣	مجالات النظام.
٤	معلومات وأرقام.
٥	مستويات النظام.
٦	الأثر المتوقع للنظام.
٧	نظام التربية الخاصة - مدير إدارة.
١١	نظام التربية الخاصة - مشرف تربوي.
١٣	نظام التربية الخاصة - مدير مدرسة.
١٦	نظام التربية الخاصة - المعلم.



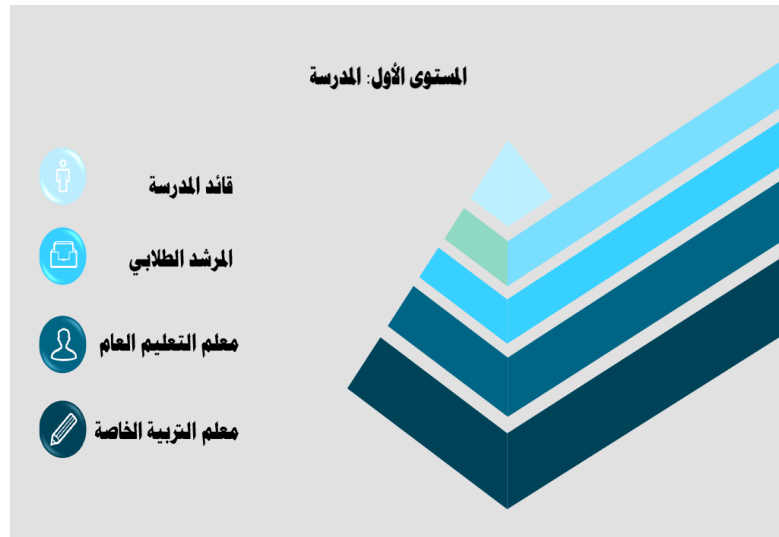
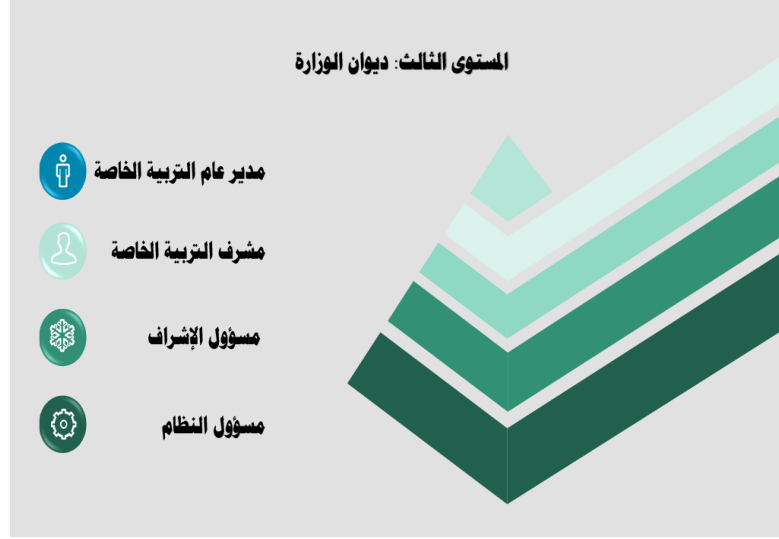
## مجالات النظام



## معلومات وأرقام



# مستويات النظام





## الأثر المتوقع لنظام التربية الخاصة

أتمته مهام وأعمال منسوبي التربية الخاصة.



دقة الحصول على التقارير والبيانات الإحصائية.



تنظيم وتوحيد الإجراءات في معاهد وبرامج التربية الخاصة.



تيسير العمل الإداري والتركيز على نواتج التعلم.



حوكمة الإجراءات والعمليات التعليمية.



تقليل الجهد والوقت لإنجاز المهام.



مشاركة الأسرة إلكترونياً في التشخيص والاطلاع على المستوى الدراسي في الخطة التربوية الفردية.



ضمان متابعة سير العمل طيلة العام الدراسي.





1- أنا مدير تربية خاصة ، كيف أستطيع الدخول على نظام التربية الخاصة ؟

لا بد من تعريفك على النظام مدير التربية الخاصة من إدارة تقنية المعلومات بإدارة التعليم.

2- لا يمكنني الدخول على نظام التربية الخاصة؟

تأكد من تحول المستخدم في القائمة العلوية الى مدير تربية خاصة بالإدارة.

3- كيف أطلع على صلاحيتي في النظام؟

من القائمة الجانبية (المنيو) يمكنك ما يلي:

- تعديل بياناتك.

- استعراض التقارير.

- الدخول على نظام الإشراف.

- الدخول على نظام التربية الخاصة.

- الدخول على نظام المدارس.



#### ٤- ماهي المهام التي يقوم بها مدير التربية الخاصة ؟

- أسناد فئات التربية الخاصة للمدراس.
- تعريف مشرفي التربية الخاصة بإدارة التعليم على النظام.
- إسناد المدراس للمشرفين التربويين في إدارة التعليم أو مكاتب التعليم.
- اعتماد الأسابيع الإشرافية.
- إضافة الخطة الإشرافية.
- الاطلاع على الخطة الفصلية للمشرف التربوي واعتمادها أو إلغاؤها.
- إلغاء ربط المشرف التربوي بالمدرسة.
- إسناد المدارس الأهلية التي تقدم خدمات التربية الخاصة من خلال القسائم التعليمية.

#### ٥- ما خطوات اضافة مشرف تربوي على النظام ؟

- ١- المستخدمون.
- ٢- مشرفو التربية الخاصة في الإدارة.
- ٣- إضافة مستخدم جديد.
- ٤- اضافة السجل المدني للمستخدم الجديد.
- ٥- تعديل الملف الأصلي الى نعم في حال المشرف يعمل بالإدارة والى (لا) في حال المشرف يعمل بمكتب التعليم.
- ٦- حفظ.



## ٦- كيف يمكن اسناد المدارس لمشرفي التربية الخاصة؟

- ١- المستخدمون.
- ٢- مشرفو التربية الخاصة في الإدارة.
- ٣- أبحث.
- ٤- اضغط على اسم المستخدم للمشرف التربوي (السجل المدني).
- ٥- لربط المشرف بالمدارس (انقر هنا).
- ٦- اختر حقل المدارس غير المسندة - المرحلة الدراسية - مكتب التعليم.
- ٧- اختر أبحث.
- ٨- حدد المدارس المطلوبة بوضع على .
- ٩- حفظ.

## ٧- كيف يمكن معرفة المدارس المسندة لمشرف التربية الخاصة؟

- ١- المستخدمون.
- ٢- مشرفو التربية الخاصة في الإدارة.
- ٣- أبحث.
- ٤- اضغط على اسم المستخدم للمشرف التربوي (السجل المدني).
- ٥- لربط المشرف بالمدارس (انقر هنا).
- ٦- اختر حقل المدارس المسندة - المرحلة الدراسية - مكتب التعليم.
- ٧- اختر أبحث.



٨- هل يمكن اسناد صلاحياتي لموظف؟


- نعم وفق الخطوات التالية:
- المستخدمون.
  - موظف صلاحيات مدير تربية خاصة في الإدارة.
  - لإضافة مستخدم جديد.
  - اضافة رقم المستخدم - تدقيق.
  - اختر حفظ.

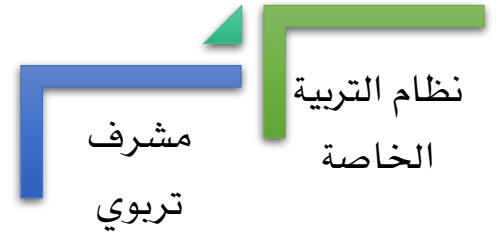
٩- كيف يمكن متابعة اعمال المشرفين؟

- الإشراف. ويمكن من خلاله ما يلي :
- اعتماد الأسابيع الإشرافية.
- الاطلاع او الإضافة للخطة الإشرافية.
- الخطة الفصلية للمشرف.
- الغاء اعتماد الأسابيع.
- ربط المشرف بالمدارس.

١٠- كيف يمكن تحديد فئات التربية الخاصة في المدارس؟

- المدارس.
- تحديد فئات التربية الخاصة.
- اختر مكتب التعليم - المرحلة الدراسية - المدرسة.
- حدد الفئة (البرنامج الموجود بالمدرسة) بوضع علامة .
- اختر حفظ.

يوضع  على التدريبات السلوكية في حال وجود معلم تدريبات سلوكية بالمدرسة. 



11- انا مشرف تربية خاصة ، كيف أستطيع الدخول على نظام التربية الخاصة ؟

لا بد من تعريفك على النظام مشرف تربية خاصة من مدير التربية الخاصة.

12- كيف اضيف الخطة الإشرافية ؟

- 1- الإشراف.
- 2- الخطة الإشرافية.
- 3- لإدخال خطة جديدة (أنقر هنا).
- 4- اضافة البيانات.
- 5- اختر حفظ.

13- كيف استعلم عن اعتماد الخطة الفصلية؟

- 1- الإشراف.
- 2- الخطة الفصلية للمشرف.
- 3- لإدخال خطة جديدة (أنقر هنا).
- 4- اضافة البيانات.
- 5- اختر بحث.
- 6- اختر الخطط.
- 7- بحث.



١٤- ما هي خطوات الاطلاع على الخطة التربوية الفردية ؟

- ١- التربية الخاصة.
- ٢- الخطة التربوية الفردية.
- ٣- اختيار البيانات في الحقول.
- ٤- عرض.

١٥- كيف يمكنني الاطلاع على بيانات المدارس؟

- من خلال التقارير يمكنك الاطلاع على:
- اللقطة الإحصائية.
  - المتابعة.
  - الإحصائيات.
  - الطلاب.
  - الإشراف.
  - التربية الخاصة.

١٦- هل يمكن اعتماد تقييم الأداء الوظيفي من النظام؟

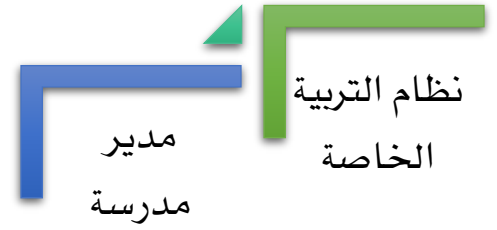
نعم من خلال الإشراف- اعتماد نتائج تقييم الأداء الوظيفي.

١٧- انا مشرف تربية خاصة اتبع مكتب التعليم كيف استفيد من نظام التربية الخاصة؟

يتم تفعيل حسابك من مدير التربية الخاصة من خلال سجل المستخدم وتحديد حالة الملف الأصلي (لا) .

١٨- ما هي التقارير التي يمكن الاطلاع عليها؟

في حقل التقارير يمكنك الاطلاع على العديد منها وهي تشمل: اللقطة الإحصائية- المتابعة- الإحصائية- الطلاب- الإشراف- التربية الخاصة.



١٩- أنا مدير مدرسة ولدي برنامج تربية خاصة كيف يظهر لي النظام؟

لا بد من اسناد المدرسة من مدير التربية الخاصة في إدارة التعليم ، ثم تقوم بتحويل المستخدم في القائمة العلوية الى مدير مدرسة برنامج .....

٢٠- كيف اضيف غرفة تربية خاصة (المصادر مثلا)؟

- ١- الإعدادات.
- ٢- اعدادات أخرى.
- ٣- القاعات الصفية.
- ٤- إدخال البيانات في الحقول.
- ٥- إضافة.

٢١- كيف أدخل على اجراءات نظام التربية الخاصة؟

- ١- الشؤون التعليمية.
- ٢- التربية الخاصة.

٢٢- ماهي البيئة المدرسية؟

هي التجهيزات الموجودة بالمدرسة للطلاب ذوي الإعاقة سواء كانت أدوات ووسائل التعليم او تسهيلات وصول الطلاب الى مرافق المدرسة.



٢٣- متى يعد التقرير السنوي لطلاب التربية الخاصة؟

عادة ما يعد التقرير قبل نهاية العام الدراسي بشهر على الاقل حيث يخضع التقرير للدراسة من قبل صناع القرار.

٢٤- أما مدير مدرسة ماهي الخطط التي اطلع عليها من المعلمين؟

الخطة الأسبوعية - الخطة التدريسية - الخطة التربوية الفردية.

٢٥- ما هي قائمة الإحالة؟

هي إحالة المرشد الطلاب او المعلمين لطلاب يحتمل وجود إعاقة لديهم ودور مدير المدرسة التوجيه المناسب الى مركز خدمات التربية الخاصة او معلم التدريبات السلوكية او التربية الخاصة.

٢٦- هل يتيح النظام طباعة موافقة نموذج موافق ولي الأمر على القياس والتشخيص؟

نعم هذه الخطوة ضمن قائمة الإحالة وتتم قبل التحويل للقياس والتشخيص وبعد موافقة ولي الأمر يتم إعادة رفع النموذج على النظام.

□ ٢٧- ماهي خطوات منح صلاحيات فئة التربية الخاصة والتشخيص لمعلم؟

- ١- الشؤون التعليمية.
- ٢- التربية الخاصة.
- ٣- منح صلاحيات فئة التربية الخاصة والتشخيص لمعلم.
- ٤- ادخل الهوية الوطنية او اختر أبحث.
- ٥- اختر اسم المعلم.
- ٦- حدد فئة التربية الخاصة بوضع علامة
- ٧- اختر فئة التشخيص (إذا يعمل في المدرسة معلم التدريبات السلوكية).
- ٨- اختر حفظ.

□ ٢٨- ماهي خطوات الاستعلام عن معلمي وطلاب التربية الخاصة بالمدرسة؟

- ١- التقارير.
- ٢- التربية الخاصة.
- ٣- بيانات المدارس- التربية الخاصة.
- ٤- اختر بحث من خلال معايير البحث.
- ٥- اختر تجميعي لعرض احصائية لعدد المعلمين والطلاب.
- ٦- اختر الرقم ذو اللون الأزرق وهذا يدل على انه يمكنك الحصول على مزيد من المعلومات.
- ٧- اختر تفصيلي لعرض بيانات تفصيلية عن المعلمين والطلاب.
- ٨- اختر حفظ.

□ ٢٩- لا يظهر لدي تقرير القسائم التعليمية ؟

تقرير القسائم التعليمية يظهر فقط لدى المدارس المحدد بها تنظيم القسائم التعليمية فقط.



### ٣٠- كمرشد طلابي ماهي الخدمات التي يقدمها نظام التربية الخاصة ؟

تستطيع الاستفادة من العديد من الخدمات بعد الدخول من القائمة الجانية على التربية الخاصة حيث تستطيع ما يلي:

- ١- إحالة الطلاب.
- ٢- الاطلاع على الخطة التربوية الفردية.
- ٣- الاطلاع على تقرير الطلاب المستبعدون من البرنامج.
- ٤- الاطلاع على تقارير التشخيص والتقويم للطلاب

### ٣١- ماهي خطوات الإحالة؟

- ١- التربية الخاصة.
- ٢- إحالة الطلاب.
- ٣- اختر الحقول المناسبة ثم بحث.
- ٤- نموذج الإحالة
- ٥- وصف المشكلة كما تراها.
- ٦- تقرير فني عن حالة الطالب.



٣٢- ما هي اجراءات الإحالة ؟

تبدأ الإحالة بتعبئة البيانات المطلوبة من المرشد الطلابي او معلم الصف، أما معلم التربية الخاصة فتكون عن طريق المسح، ثم ترسل الى مدير المدرسة حيث يظهر لدى مدير الطالب بيانات الإحالة، ويقوم بدورة بطباعة نموذج موافقة ولي الأمر وإرساله لولي الأمر وبعد الحصول على موافقة ولي الأمر يتم التحويل الى مدير مركز الخدمات المساندة أو معلم التدريبات السلوكية، أو معلم التربية الخاصة.

٣٣- كمرشد طلابي ماهي الخدمات التي يقدمها نظام التربية الخاصة؟

تستطيع الاستفادة من العديد من الخدمات بعد الدخول من القائمة الجانبية على التربية الخاصة.

٣٤- ما هي استمارة المعين السمعي؟

هي استمارة خاصة لمعلم تدريبات النطق.

٣٥- ما هو البرنامج التربوي الفردي؟

هو برنامج مخصص لتلبية احتياجات الطلاب ذوي الإعاقة من خلا تصميم خطة تربوية فردية بناء على احتياجات الطالب الدراسية.

٣٦- ما هو متابعة مستوى تقدم الطالب؟

هو مخطط يشير الى مستوى الإنجاز المتحقق للطالب في الخطة التربوية الفردية حيث يظهر التقرير للمعلم والمشرف التربوي في التربية الخاصة.



٣٧- ما هو التقرير التفصيلي للغة والنطق والسمع؟

هو تقرير يعده معلم تدريبات النطق وفق المتطلبات المتاحة في التقرير لكل طالب.

٣٨- هل الخطة التربوية تشمل جميع المواد الدراسية؟

تم تصميم النظام ليستوعب جميع المواد الدراسية وتظهر اهداف الخطة التربوية الفردية للمادة الدراسية وفق الصلاحيات المتاحة من قبل مسؤول النظام.

٣٩- ما هي الخطة الأسبوعية؟

هي خطة مصممة لمعلم التدريبات السلوكية وتشمل إضافة المهام اليومية لمدة أسبوع كامل.

٤٠- هل يمكن تعديل المهام في اليوم الدراسي في الخطة الأسبوعية؟

نعم يمكن القيام بذلك بالضغط على محتوى المهمة اليومية.

٤١- ماهي الخطة الانتقالية؟

هي خطة مخصصة لانتقال الطالب من مدرسة الى اخرى أو من مرحلة دراسية الى أخرى حيث تعطي عن الطالب الهدف من هذه الخطة والتوصيات المهمة.

٤٢- ما هو محتوى الخطة الانتقالية؟

البيانات العامة للطالب، ومستوى أداء الطالب: الأكاديمي، المهاري، الاجتماعي، النفسي. إضافة الى الأنشطة التي قدمت للطالب.



٤٣- هل الخطة التربوية تشمل جميع المواد الدراسية؟

تم تصميم النظام ليستوعب جميع المواد الدراسية وتظهر اهداف الخطة التربوية الفردية للمادة الدراسية وفق الصلاحيات المتاحة من قبل مسؤول النظام.

٤٤- ما خطوات اضافة الخطة التربوية الفردية؟

- ١- التربية الخاصة.
- ٢- البرنامج التربوي الفردي.
- ٣- خطط البرنامج التربوي.
- ٤- اضافة خطة جديدة.
- ٥- اضافة اهداف الخطة.
- ٥- اضافة جدول المعلم.
- ٦- اضافة طلاب الخطة التربوية.

٤٥- ما هي خطة العمل؟

هي خطط خاصة لمعلم التدريبات السلوكية للعمل مع طلابه من ذوي الإعاقة في البرنامج.

٤٦- ما هي خطة تعديل السلوك؟

هي خطة يعلها معلم التدريبات السلوكية للطلاب ذوي الإعاقة وتشمل جميع الإجراءات ذات العلاقة بدعم سلوك جيد، أو محو سلوك غير مرغوب فيه.

٤٧- ما هو سجل اعادة الفحص النفسي؟

عندما يتم اجراء القياس والتشخيص للطالب من خلال نظام التربية الخاصة لا يتم اعادة الفحص مرة أخرى إلا بعد مرور ستة أشهر، ويتم هذه الإجراءات من خلال سجل اعادة الفحص الفني.

## ٤٨- ما هي الخدمات التي يقدمها النظام لمعلم تدريبات النطق؟

استمارة المعين السمعي- التقرير التفصيلي للغة والسمع- البرنامج التربوي الفردي- دليل معلم تدريبات النطق لتقييم الاضطرابات التواصلية والسمعية- نموذج مسح اضطرابات التواصل السمعي.

## ٤٩- كيف يستفيد ولي الأمر من النظام؟

يمكنكم لولي أمر الطالب المسجل في برامج التربية الخاصة الاستفادة من نظام التربية الخاصة من خلال الدخول على التربية الخاصة في الصفحة الرئيسية ومعرفة ما يلي:

- ١- الاطلاع على تقرير تقدم الطالب في الخطة التربوية الفردية.
- ٢- الاطلاع على تقرير التشخيص والتقويم.
- ٣- الاطلاع على جدول الطالب.
- ٤- تقديم الرأي ووصف مشكلة أبنة أثناء التشخيص.

## ٥٠- من هم مستخدمي نظام التربية الخاصة؟

- ١- مدير عام التربية الخاصة.
- ٢- مشرف عام التربية الخاصة.
- ٣- مسؤول النظام.
- ٤- مدير عام التعليم.
- ٥- مساعد مدير التعليم للشؤون التعليمية.
- ٦- مدير إدارة التربية الخاصة.
- ٧- مشرف التربية الخاصة.
- ٨- مدير مكتب التعليم؟
- ٩- مدير مركز خدمات التربية الخاصة.
- ١٠- المرشد الطلابي.
- ١١- معلم المادة.
- ١٢- معلم التربية الخاصة.
- ١٤- ولي الأمر.



التربية الخاصة في نظام نور

## Chat

<http://t.me/sesnoor>

التربية الخاصة في نظام نور

## بيئة عمل متكاملة

قناة نظام التربية الخاصة على تيلغرام

<http://t.me/sesnoor>

للإجابة على الاستفسارات

للاطلاع على مستجدات النظام

منصة يم للتربية الخاصة

YM PLATFORM FOR SPECIAL EDUCATION

## YMP

YM\_PLATFORM

[HTTPS://YMPLATFORM.COM](https://ymplatform.com)

[INFO@YMPLATFORM.COM](mailto:info@ymplatform.com)

[+966506933870](tel:+966506933870)

للاطلاع على شروحات خدمات التربية الخاصة في نظام نور

زوروا موقعنا الإلكتروني

<https://ymplatform.com/>