

# الشرائح الداعمة لتدريس مهارات لغتي- صعوبات التعلم



وزارة التعليم  
Ministry of Education

أ. خالد بن صالح خيري زيدان  
معلم صعوبات التعلم

# المحتوى ( لغتي )

## المحتويات

قراءة وكتابة كلمات تتضمن الأصوات الطويلة والقصيرة

قراءة وكتابة كلمات تتضمن اللام الشمسية واللام القمرية والتضعيف

قراءة وكتابة التاء المفتوحة والمربوطة والهاء

## التنوين

دخول الحروف (ل/ب/ك/ف) على الكلمات المبدوءة باللامين الشمسية والقمرية

الألف اللينة في الأفعال والأسماء والحروف

الهمزة المتطرفة

الهمزة المتوسطة

في حال وجود أي ملاحظات يرجى التكرم بإرسال إيميل على البريد التالي:

khalidkhairy1@gmail.com



# قراءة وكتابة كلمات تتضمن الأصوات القصيرة والطويلة

ما هي الكلمة التي نطقها المعلم؟

كَتَبَ

كَتَبَا

لنفكر معا

أما الكلمة **كَتَبَا** فتحتوي على (ألف) بدون همزة في نهايتها ويسمى صوت طويل، فما هي الأصوات الطويلة؟

إن الكلمة التي نطقها المعلم هي: **كَتَبَ** وهي تحتوي على الحركات أو الأصوات القصيرة فقط. ما هي الأصوات القصيرة؟



# قراءة وكتابة كلمات تتضمن الأصوات القصيرة والطويلة

## الأصوات الطويلة

الأصوات الطويلة وتسمى كذلك حروف المد، وهي ثلاثة: ا، و، ي. وتأتي في وسط أو نهاية الكلمة، ولنسأل أنفسنا، لماذا سميت حروف مد؟ اقرأ الكلمات التالية ولاحظ بنفسك.

- طالب
- طُيُور.
- يمشي.

## الأصوات القصيرة

الأصوات القصيرة أو ما تعرف بالحركات: الكسرة والضمة والفتحة، مرتبة من حيث الأقوى. اقرأ الكلمات التالية ثم لاحظ.

- جَلَسَ.
- قَرَأَ.
- ذَهَبَ.



# قراءة وكتابة كلمات تتضمن الأصوات القصيرة والطويلة

قراءة وكتابة كلمات تتضمن الصوت الطويل (الألف)

يأتي مد الألف (ا) دائما وسط أو نهاية الكلمة، ويسمى الحرف الذي يسبقه دائما الحرف الممدود وتكون حركته الفتحة، ونلاحظ الكلمات التالية: **خَالِد**، **جَالِس**، **طَار**، **دَعَا**

في الكلمات السابقة: حدد حرف المد، والحرف الممدود وحركته.

حالة: إذا اتصل الألف بحرف (ل) فإنها تأخذ هذا الشكل (لا)، مثال: كلام، سلام، أعلام.



# قراءة وكتابة كلمات تتضمن الأصوات القصيرة والطويلة

تمرين (1): قم باستخراج حرف المد والحرف الممدود في الكلمات التالية  
على غرار المثال الأول

حرف المد والحرف الممدود	الكلمة
عَا	عَالِم
	إِسْلَام
	فَائِز
	دَعَا
	سَمَا



# قراءة وكتابة كلمات تتضمن الأصوات القصيرة والطويلة

تمرين (٢): نقوم بتصحيح الأخطاء التي وقع فيها زملاؤنا في الجمل التالية

التصحيح	الجملة
	شاهدت <u>ميرة</u> كرة القدم.
	ذهبا أحمد إلى النادي.
	هذا <u>الحصن</u> سريع.
	خير <u>الكلم</u> ما قل ودل.
	ألون <u>أعلام</u> بلادي كلها.

قبل الختام، أريد سماع كلمات تحتوي على حرف مد الألف.



# قراءة وكتابة كلمات تتضمن الأصوات القصيرة والطويلة

قراءة وكتابة كلمات تتضمن الصوت الطويل (الواو)

يأتي مد الواو (و) دائما وسط أو نهاية الكلمة، ويسمى الحرف الذي يسبقه دائما الحرف الممدود وتكون حركته الضمة، ولنلاحظ الكلمات التالية: عبور، صقور، يدعو، يسمو.

في الكلمات السابقة: حدد حرف المد، والحرف الممدود وحركته.

هل من الممكن أن تحتوي الكلمة على أكثر من حرف مد؟ لاحظ هذه الكلمة (طابور).





# قراءة وكتابة كلمات تتضمن الأصوات القصيرة والطويلة

تمرين (1): قم باستخراج حرف المد والحرف الممدود في الكلمات التالية  
على غرار المثال الأول

حرف المد والحرف الممدود	الكلمة
يُو	عيون
	سكون
	يحنو
	يدنو
	فهود



# قراءة وكتابة كلمات تتضمن الأصوات القصيرة والطويلة

تمرين (٢): نقوم بتصحيح الأخطاء التي وقع فيها زملاؤنا في الجمل التالية

التصحيح	الجملة
	أتناول <u>فطر</u> الصباح كل يوم.
	هذا الخبر الجميل يدخل الفرح <u>والسرر</u> على النفس.
	يحسن النسر <u>الهرجم</u> على الفريسة.
	يستبشر <u>المسلمن</u> بقدوم رمضان
	في السماء <u>غيم</u> جميلة.

قبل الختام، أريد سماع كلمات تحتوي على حرف مد الواو.



# قراءة وكتابة كلمات تتضمن الأصوات القصيرة والطويلة

قراءة وكتابة كلمات تتضمن الصوت الطويل (الياء)

يأتي مد الواو (ي) دائما وسط أو نهاية الكلمة، ويسمى الحرف الذي يسبقه دائما الحرف الممدود وتكون حركته الكسرة، ولنلاحظ الكلمات التالية: صغير، يطير، قصير، كرسي، يمشي.

في الكلمات السابقة: حدد حرف المد، والحرف الممدود وحركته.

هل حرف الياء في هذه الكلمة، هو حرف مد؟ ولماذا؟ (خيل).



# قراءة وكتابة كلمات تتضمن الأصوات القصيرة والطويلة

تمرين (1): قم باستخراج حرف المد والحرف الممدود في الكلمات التالية  
على غرار المثال الأول

حرف المد والحرف الممدود	الكلمة
يسـيـ	يسير
	أمير
	ضير
	يسقي
	يسري



# قراءة وكتابة كلمات تتضمن الأصوات القصيرة والطويلة

تمرين (٢): نقوم بتصحيح الأخطاء التي وقع فيها زملاؤنا في الجمل التالية

التصحيح	الجملة
	أحب شرب <u>عصر</u> البرتقال
	هذا منظر <u>جمل</u>
	الغزال حيوان <u>سرع</u>
	هذا أخي <u>الصغر</u>
	أهب والدي الاحترام و <u>التقدير</u>

قبل الختام، أريد سماع كلمات تحتوي على حرف مد الياء.



# قراءة وكتابة كلمات تتضمن اللامين الشمسية والقمرية

مراجعة: سينطق المعلم عددا من الكلمات، حدد حرف المد فيها، وموقعه، والحرف الممدود وحركته



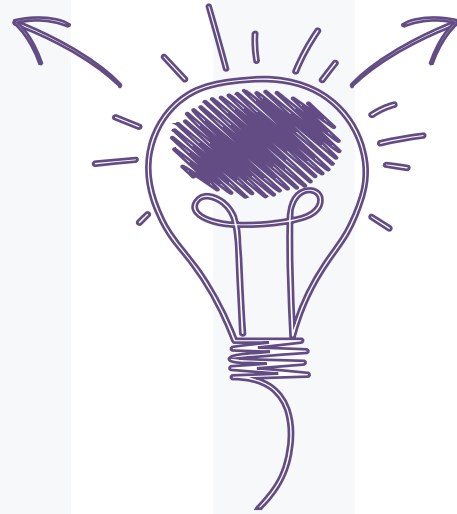
الشمس

القمر

لنستمع للكلمتين التاليتين



نحن لم ننتطق  
اللام في كلمة  
الشمس وتسمى  
(اللام  
الشمسية) وهي  
تكتب ولا تنطق.



لقد نطقنا اللام  
في كلمة القمر،  
وتسمى في هذه  
الحالة (اللام  
القمرية) وهي  
تكتب وتنطق.



لقد لاحظت أيضا أن اللام  
القمرية يعلوها **السكون** وأن  
الحرف الأول بعد اللام الشمسية  
يكون **مشددًا**.



# قراءة وكتابة كلمات تتضمن اللامين الشمسية والقمرية

لنتعرف معاً على حروف اللام الشمسية والقمرية



نوع اللام	الكلمة بدخول (ال)	الكلمة	الحرف
	البستان	بستان	ب
	التفاح	تفاح	ت
	الجمال	جمال	ج
	السيبورة	سيبورة	س
	الصباح	صباح	ص
	النور	نور	ن
	الأحمر	أحمر	أ
	اللحم	لحم	ل



# قراءة وكتابة كلمات تتضمن اللامين الشمسية والقمرية

لنلاحظ الكلمتين التاليتين في الجدول السابق (الأحمر، اللحم)



□ عندما تبدأ الكلمة بـ(أ) مثل: أحمر، أستاذ وتتصل بـ(ال) القمرية، تدمج اللام مع الألف ليصبح شكلها كالتالي (لأ) وتصبح الكلمات: الأحمر، الأستاذ.

□ قد يقول الطالب: يا أستاذ، لقد سمعنا صوت (اللام) في كلمة (اللحم) فلماذا ليست لاما قمرية؟ لأن كلمة (لحم) بعد دخول (ال) الشمسية عليها أصبح لديها (لامين).. لاحظ (اللحم)، نحن لم ننطق اللام الأولى، نطقنا الثانية.











# قراءة وكتابة كلمات تتضمن اللامين الشمسية والقمرية

هذه الشمس يحيط بها أصدقاؤها ،، إنها الحروف الشمسية









والآن اكتب لكل حرفٍ منها كلمة تبدأ ( بال )

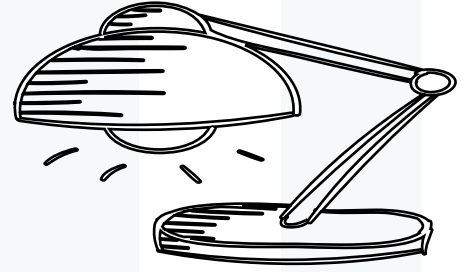
			
			
			

هذا القمر يحيط به أصدقاؤه ،، إنها الحروف القمرية



والآن اكتب لكل حرفٍ منها كلمة تبدأ ( بال )

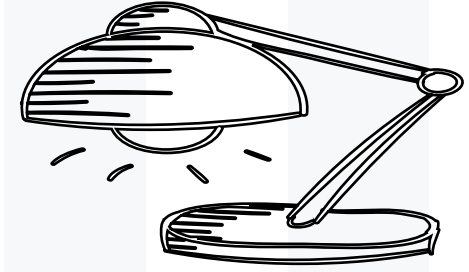
			
			
			



تمرين



# قراءة وكتابة كلمات تتضمن اللامين الشمسية والقمرية



تمرين

هل نستطيع تصحيح أخطاء زملائنا؟

▪ الخضر هولون علم بلادي.

▪ أحب أكل الوز.

▪ أذاكر ادرس في المنزل.

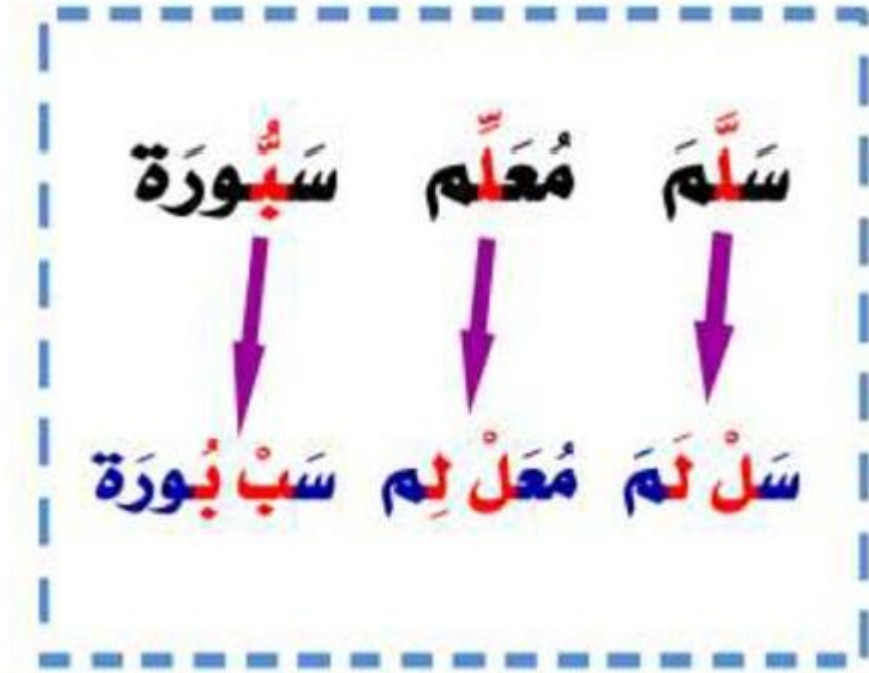
▪ يطير انسر لمسافات بعيدة.

▪ أفهم شرح الستاذ للدرس.

▪ أحب العب مع أصدقائي.



# قراءة وكتابة كلمات تتضمن التضعيف



# قراءة وكتابة كلمات تتضمن التضعيف

هيا بنا نتمرن على كلمات تحتوي على حرفٍ مشدّد.



حوّل الحرف الساكن والمتحرك في الكلمات التالية إلى حرف واحد مشدّد

حَوْوَل

تَكَلَّلَم

تَمَّهُهَل

عَجَّجِل

قَلَّلِل

سَمَّمُوا



# قراءة وكتابة كلمات تتضمن التضعيف

هيا بنا نتمرّن على كلمات تحتوي على حرفٍ مشدّد.



حول الحرف المشدّد إلى أصله الساكن والمتحرك فيما يلي

تَجَمَّل

حَطَّيْن

سَكَّيْن

التَّالِي

مَكَّرَّر

مَعَلَّم



# قراءة وكتابة كلمات تتضمن التضعيف

هيا بنا نتمرّن على كلمات تحتوي على حرفٍ مشدّد.



انطق الحرف الذي يختاره لك المعلم مشدّدا بالحركة المطلوبة

عجل

تُحدث

تمرّن

مسلمات

يدعون

فران



# قراءة وكتابة كلمات تتضمن (التاء المفتوحة والمربوطة والهاء)

مراجعة: سينطق المعلم عددا من الكلمات وكل ما عليك هو تحديد نوع اللام قمرية كانت أم شمسية.



رحلة جديدة  
رحلة عائلة التاء، لنشاهد الفيديو  
معا.



# قراءة وكتابة كلمات تتضمن (التاء المفتوحة والمربوطة والهاء)



بعد ان انتهينا من حوار عائلة التاء، هيا بنا ننظر إلى الجدول التالي.

الأب	الأم	البنت
الهاء المربوطة (هـ، هـ)	التاء المفتوحة (ت)	التاء المربوطة (ة، ة)
تنطق هاء عند الوقف والوصل (مياه، منبه)	تنطق تاء عند الوقف والوصل (بنت، قوت)	تنطق هاء عند الوقف وتاء عند الوصل (سيارة، فاطمة)

لنقرأ معاً الجمل التالية ونحدد الكلمة التي تحتوي على التاء المفتوحة أو المربوطة أو الهاء



الكلمة	الجملة
	هذا صوت أبي
	أشرب المياه كل يوم
	سنذهب إلى المدرسة قريباً
	سمعتُ صوت الأذان
	زرت مكتبة الملك فهد الوطنية
	كتبت أختي الدرس





# قراءة وكتابة كلمات تتضمن (التاء المفتوحة والمربوطة والهاء)



نقوم باختيار التاء المناسبة في الكلمات التالية:



## لنصحح الأخطاء التالية

الخطأ	الجملة
	كتبة عبارة جميلة
	أشرب المياه كل يوم
	اشترى والدي سياره
	اشترية هدية لأمي

بي.....

قال.....

قص.....

الأسر.....

رأي.....

قراء.....

أكمل الفراغ في التالي بالهاء المناسبة:



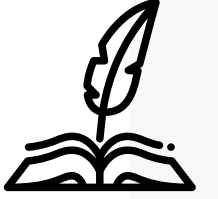
هذا المؤذن صوت..... جميل

قرأت الدرس وكتبت..... في الدفتر

هذا صديقي خالد، أذهب عند..... في عطلة نهاية الأسبوع



# قراءة وكتابة كلمات تتضمن (التنوين)



## التنوين :

نون ساكنة تلحق آخر الاسم نطقًا لا كتابة .

## أنواع التنوين

كُتَابٌ



=

تنوين كسر



كُتَابٌ



=

تنوين ضم



كُتَابًا



=

تنوين فتح



في حال تنوين الفتح نضيف ألف ( ا / ل ) وتسمى ألف التنوين  
ماعدًا الكلمات المنتهية بالتاء المربوطة ( ة / ة ) فإننا نضع عليها التنوين بدون زيادة ألف  
( مدرسة / مدرسة / مدرسة ) .

الكلمات المبدوءة بـ ( ال ) لا تقبل التنوين

إعداد ومتابعة العلم : عادل بن حسن المريعي



# قراءة وكتابة كلمات تتضمن (التنوين)

قراءة كلمات تتضمن التنوين بأنواعه



الكلمة	تنوين الضم	تنوين الفتح	تنوين الكسر
مجد	مجدٌ	مجدًا	مجدٍ
مُقْبِل	مقبِلٌ	مقبلاً	مقبِلٍ
صلاة	صلاةٌ	صلاةً	صلاةٍ
معمل	معملٌ	معملاً	معملٍ
أمة	أمةٌ	أمةً	أمةٍ

لاحظ أن: عندما يأتي تنوين الفتح في الكلمة نقوم بإضافة (ا) ونضع التنوين على الحرف الأخير وليس (ا)، كما أن الكلمات المختومة بتاء مربوطة لا نقوم بوضع (ا) نهايتها عندما تُنَوَّن بالفتح.



# قراءة وكتابة كلمات تتضمن (التنوين)

تمرين ١: اقرأ الكلمات التالية ثم اقرأ الكلمة التي تتضمن التنوين مرتين.



عِنْدَهُ

حَدِيقَةٍ

قَالَتْ

أَسْوَدٌ

أَنْيِرَ

أَذَاعَ

لَهُ

مَدْرَسَةٌ

بِنْتٍ



# قراءة وكتابة كلمات تتضمن (التنوين)

تمرين ٢: هيا بنا نصحح أخطاء زملائنا التالية



الخطأ وتصحيحه	الجملة
	مرّ بجواري رجلن وسلّم عليّ
	شاهدت نجمن في السماء الصافية
	أسعى إلى تحقيق إنجازن في حياتي
	أودع والدي في نفسي همّةً كبيرةً
	إن يدن واحدةً لا تكفي لتصفّق
	أهديت أُمي هديتًا جميلةً
	اعمل عملًا صالحًا



# قراءة وكتابة كلمات تتضمن (التنوين)

تمرين ٣: استمع للكلمات المنونة التالية وحدد نوع التنوين الذي نطقه المعلم\*



الكلمة	تنوين ضم	تنوين فتح	تنوين كسر
طاعة			
وجل			
نشوة			
مسنّ			
مهمل			

\* ينوع المعلم في أنواع التنوين ويحدد الطالب نوعه.



# قراءة وكتابة كلمات تتضمن (التنوين)

تمرين ٤: اكتب الكلمة بحسب التنوين الذي يطلبه منك المعلم



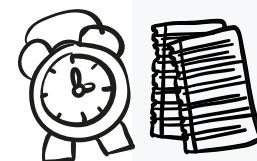
الكلمة	الكلمة بالتنوين المطلوب
سريع	
مذيع	
نسل	
قمة	
رؤية	



# قراءة وكتابة كلمات تتضمن اللام الشمسية والقمرية ودخلت عليها (ل، ك، ف، ب)



كيف نتعامل مع دخول (ل) الجراً أو (ك، ف، ب) على الكلمات المبدوءة ب(ال) الشمسية أو القمرية؟



ثانياً: دخول حروف (ب، ك، ف) على الكلمات المبدوءة ب(ال) الشمسية أو القمرية.



أولاً: دخول لام الجر على الكلمات المبدوءة ب(ال) الشمسية أو القمرية.



تسمى حروف (ب، ك، ف) بالحروف المسالمة حيث أنها لا تغير من الكلمة شيئاً، فهي تتصل ب(ال) القمرية أو الشمسية في الكلمة اتصالاً دون إحداث تغيير في الكلمة:

- ❖ الكفاح – بالكفاح.
- ❖ المجد- كالمجد.
- ❖ المعلم- فال معلم



- ❑ الحالة الأولى: تحذف همزة الوصل (ا) من (ال) الشمسية والقمرية إذا دخلت عليها لام الجر، مثال: العلم- للعلم/ السماء- للسماء.
- ❑ إذا كانت الكلمة مبدوءة ب(ال) الشمسية التي دخلت على كلمة مبدوءة بلام (اللين، اللوز، اللقطة) فإننا نقوم بحذف (ال) الشمسية كاملة وتتصل لام الجر بلام الكلمة فتصبح: **للبن- للوز- للقطة.**



# قراءة وكتابة كلمات تتضمن اللام الشمسية والقمرية ودخلت عليها (ل، ك، ف، ب)

اقرأ الكلمات التالية وحدد نوع اللام فيها: (السنجاب، المحبة، السراج، الطور، اللبن، الأمجاد)



ما سيدخل عليها				الكلمة
الفاء (ف)	الباء (ب)	الكاف (ك)	اللام (ل)	
فالسماء	بالسماء	كالسماء	للسماء	السماء
فالمراد	بالمراد	كالمراد	للمراد	المراد
فالقلم	بالقلم	كالقلم	للقلم	القلم
فالأمس	بالأمس	كالأمس	للأمس	الأمس
فاللحمة	باللحمة	كاللحمة	للحمة	اللحمة



# قراءة وكتابة كلمات تتضمن اللام الشمسية والقمرية ودخلت عليها (ل، ك، ف، ب)

## أخطاء شائعة



التصحيح	الخطأ
بالسيارة	بي السيارة
كالقمر	كلقمر
للمجد	لي المجد
فالتالب	فطالب
للون	لللون
للأستاذ	لا الأستاذ



# قراءة وكتابة كلمات تتضمن اللام الشمسية والقمرية ودخلت عليها (ل، ك، ف، ب)

تمرين ١: أدخل المطلوب منك على الكلمات التالية:



ما سيدخل عليها				دخول (ال) وتحديد نوعها	الكلمة
الفاء (ف)	الباء (ب)	الكاف (ك)	اللام (ل)		
					غريب
					مساجد
					مفاتيح
					أزارير
					لسان
					نوافذ
					لقطة
					أغرب



# قراءة وكتابة كلمات تتضمن اللام الشمسية والقمرية ودخلت عليها (ل، ك، ف، ب)

تمرين ٢: اقرأ الجمل التالية:



اقرأ واحصل على النجوم

- للحم طعمٌ لذيذ.
- استمع للمعلم للأهمية.
- للون الأحمر منظرٌ خلّابٌ.
- كتبتُ الدرس بالقلم.



اقرأ واحصل على النجوم

- للقمر وجهٌ جميلٌ.
- دخل المعلم فالتالب.
- الجندي السعودي قويٌّ كالأسد.
- أذهب إلى المدرسة بالسيارة.



# قراءة وكتابة كلمات تتضمن اللام الشمسية والقمرية ودخلت عليها (ل، ك، ف، ب)

تمرين ٣: جرد الكلمات التالية من (اللام/ الكاف/ الباء/ الفاء).



الكلمة	الكلمة مجردة من الحرف الذي دخل عليها
للستان	
كالأنوار	
بالراحة	
فالصلاة	
للقطة	
بالسراج	



# قراءة وكتابة كلمات تتضمن (الألف اللينة في الأسماء والأفعال والحروف)



يظل السؤال الأهم، كيف نختار الألف اللينة المناسبة (ا-ى) في الأسماء والأفعال والحروف؟ هذا ما سنتعرف عليه في الشرائح القادمة.



**الألف اللينة: هي ألف ساكنة (ا-ى)، يأتي قبلها حرف مفتوح، وتسمى كذلك: الألف المقصورة: وسمّيت بهذا الاسم تفريقاً بينها وبين الألف الممدودة (سما، كساء)، لاحظ الكلمات التالية:**

جميع هذه الكلمات تحتوي على ألف لينة في نهايتها.

- فتى
- دنيا
- على
- يسعى
- مرمى

# قراءة وكتابة كلمات تتضمن (الألف اللينة في الأسماء والأفعال والحروف)



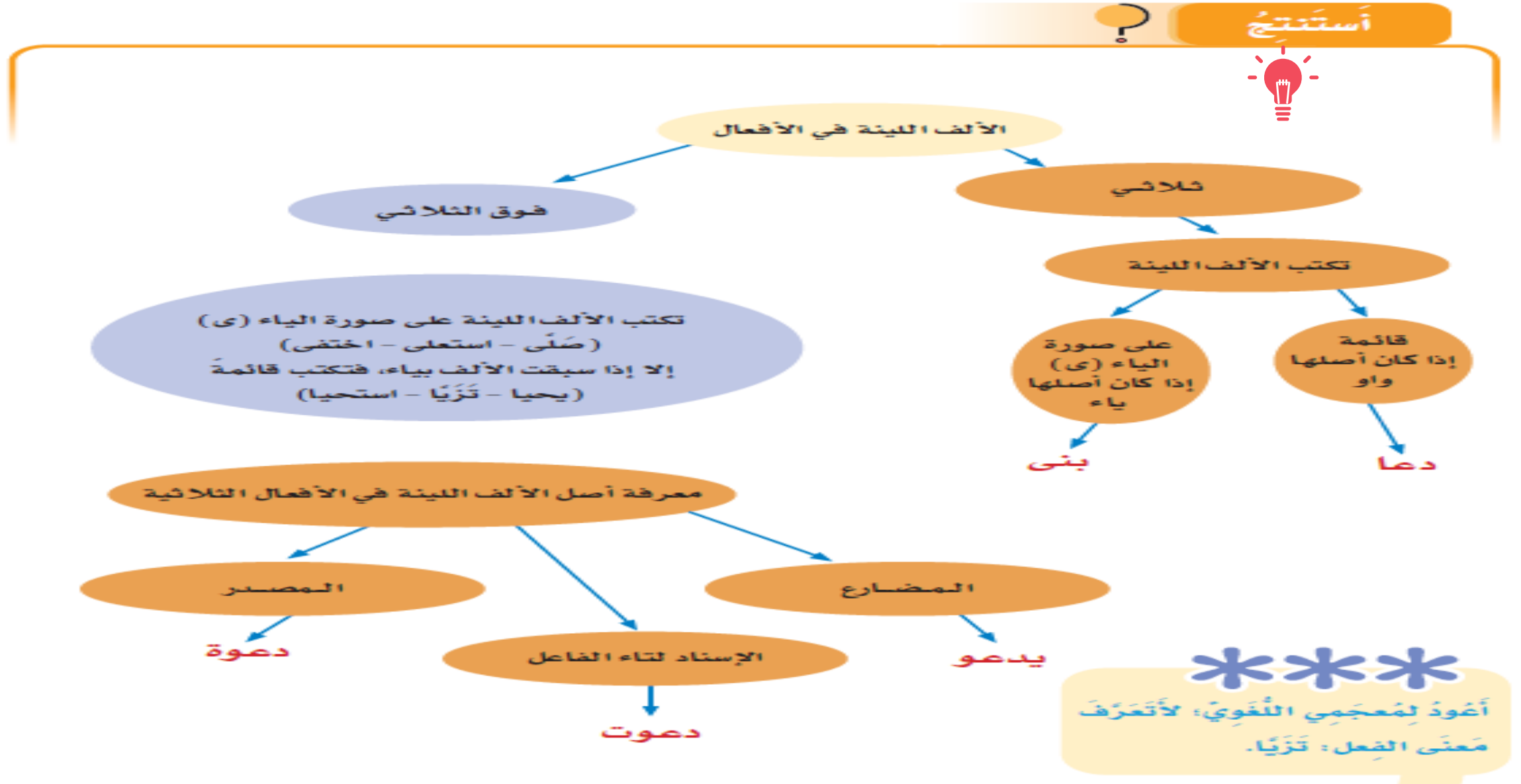
أولاً: الألف اللينة في الأفعال

نتعرف على الأصل  
من خلال إسناد  
الفعل لضمير أو  
تحويله للمضارع.

- تكتب الألف اللينة في آخر الأفعال الثلاثية بالشكل ( ل ) إن كان أصلها واواً  
مثال : دعا - قسا - نجا
- تكتب الألف اللينة في آخر الأفعال الثلاثية بهذا الشكل ( ي ) إن كان أصلها ياءً  
مثال : بكى - بنى - جرى
- نسند الفعل لضمير أو نحوله للمضارع لمعرفة أصله :  
مثال : دعا - دعوت أو يدعو / بكى - بكيت أو يبكي
- كل فعل زاد عن ثلاثة حروف تكتب ألفه اللينة ( ي ) إلا لو سبق بياء :  
مثال : اشترى - اهتدى - اعترى
- مثال : أحيا - أعيأ .



# قراءة وكتابة كلمات تتضمن (الألف اللينة في الأسماء والأفعال والحروف)





# قراءة وكتابة كلمات تتضمن (الألف اللينة في الأسماء والأفعال والحروف)



الفعل الماضي	الفعل المضارع	إسناده إلى ضمير
أَسَا	يَأْسُو	أَسُوْتُ
بَدَا	يَبْدُو	بَدُوْتُ
تَلَا	يَتَلُو	تَلُوْتُ
جَنَا	يَجْنُو	جَنُوْتُ
حَدَا	يَحْدُو	حَدُوْتُ
حَشَا	يَحْشُو	حَشُوْتُ
خَلَا	يَخْلُو	خَلُوْتُ
دَعَا	يَدْعُو	دَعُوْتُ
دَنَا	يَدْنُو	دَنُوْتُ
حَبَا	يَحْبُو	حَبُوْتُ



# ١- أقرأ الأفعال الماضية ، وأتعرف معانيها :

## ٢- آتي بالمضارع من الأفعال السابقة ، وأنطق :

مثال رمى ← يرمي

يرمي

٣. ا ماذا انقلبت الألف في كل فعل مما سبق : واوا أو ياء ؟

ب اعلل كتابة الألف في الأفعال السابقة .

( نحو: رمى : كُتِبَتِ الألفُ على صورة الياء (ى) )

؛ لأن أصلها ياء ، فالمضارعُ يرمي (



أطبّق  
شفهياً:

رمى :	ألقى
بكى :	صاح
روى :	سقى
طوى :	ثنى
جفا :	هجر
محا :	أزال
تلا :	قرأ
علا :	ارتفع

يعلو

# قراءة وكتابة كلمات تتضمن (الألف اللينة في الأسماء والأفعال والحروف)

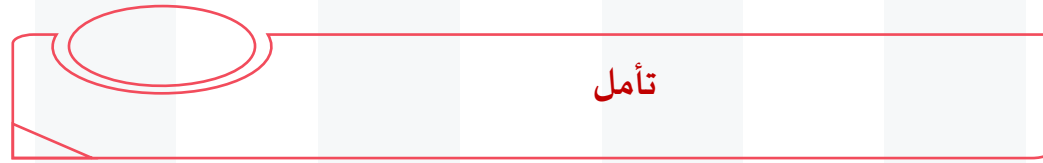
## التمرين الأول



الجملة	تبرير الاختيار
(سما- سعى) الرجل بأخلاقه.	عندما نحول الفعل سما إلى مضارعه يصبح (يسمو)
(دعا- دعى) المسلم ربه.	
(اشترى- اشترا) محمد ثوبا جديدا.	
(بكى- بكا) الطفل ليلا.	
(أحيا- أحيى) الله الأرض بعد موتها.	
(استسقى- استسقا) المسلمون ربهم طلبا للمطر.	
(اغتنى- اغتنا) الرجل بعد فقره.	
(دنا- دنى) موعد فصل الشتاء.	



# قراءة وكتابة كلمات تتضمن (الألف اللينة في الأسماء والأفعال والحروف)



## قوة الواو والهمزة

إذا اشتملت الكلمة الثلاثية (اسم أو فعل) على الواو أو الهمزة قبل الألف اللينة فإنهما يأمران الألف بالنزول إلى أسفل!

وَرَى ، هَوَى ، أذَى

وَعَى ، ظَوَى ، أَتَى ، رَأَى



محمود صلاح  
#العربية\_السهلة  
@egysalah



# قراءة وكتابة كلمات تتضمن (الألف اللينة في الأسماء والأفعال والحروف)



سبب الرسم	الكلمة التي تحتوي على ألف لينة
	ارتوى
	دنا
	غزا
	هوى
	انطوى
	أعيا



# قراءة وكتابة كلمات تتضمن (الألف اللينة في الأسماء والأفعال والحروف)

ثانيا: الألف اللينة في الأسماء



مراجعة لأقسام الكلام (صنف الكلمات التالية إلى أسماء أو أفعال أو حروف)

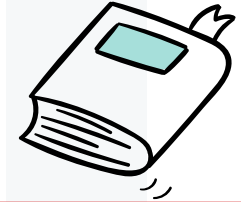
حرف	فعل	اسم	الكلمة
			اقتفى
			فتى
			رمى
			عصا
			على
			علا

هل نستطيع أن  
نميز بين الاسم  
والفعل والحرف؟



# قراءة وكتابة كلمات تتضمن (الألف اللينة في الأسماء والأفعال والحروف)

ثانيا: الألف اللينة في الأسماء



أتأمل الأسماء الملونة لأستنتج قاعدة الألف اللينة المتطرفة في الأسماء:

أسماء على أكثر من ثلاثة أحرف		أسماء ثلاثية	
دُنْيَا - عَلِيَا - سُقْيَا	مُنْتَهَى - نَجْوَى - مُصْطَفَى	فَتَى - رَحَى - أَدَى	عَصَا - قَفَا - حِجَا
تكتب ألفا قائمة إذا كان قبلها ياء، أما إذا لم يكن قبلها ياء فإنها تكتب في صورة الياء (ى) مطلقا.		فَتَيَانَ - رَحِيَانَ - أَدِيَانَ	عَصَوَانَ - قَفَوَانَ - حِجَوَانَ

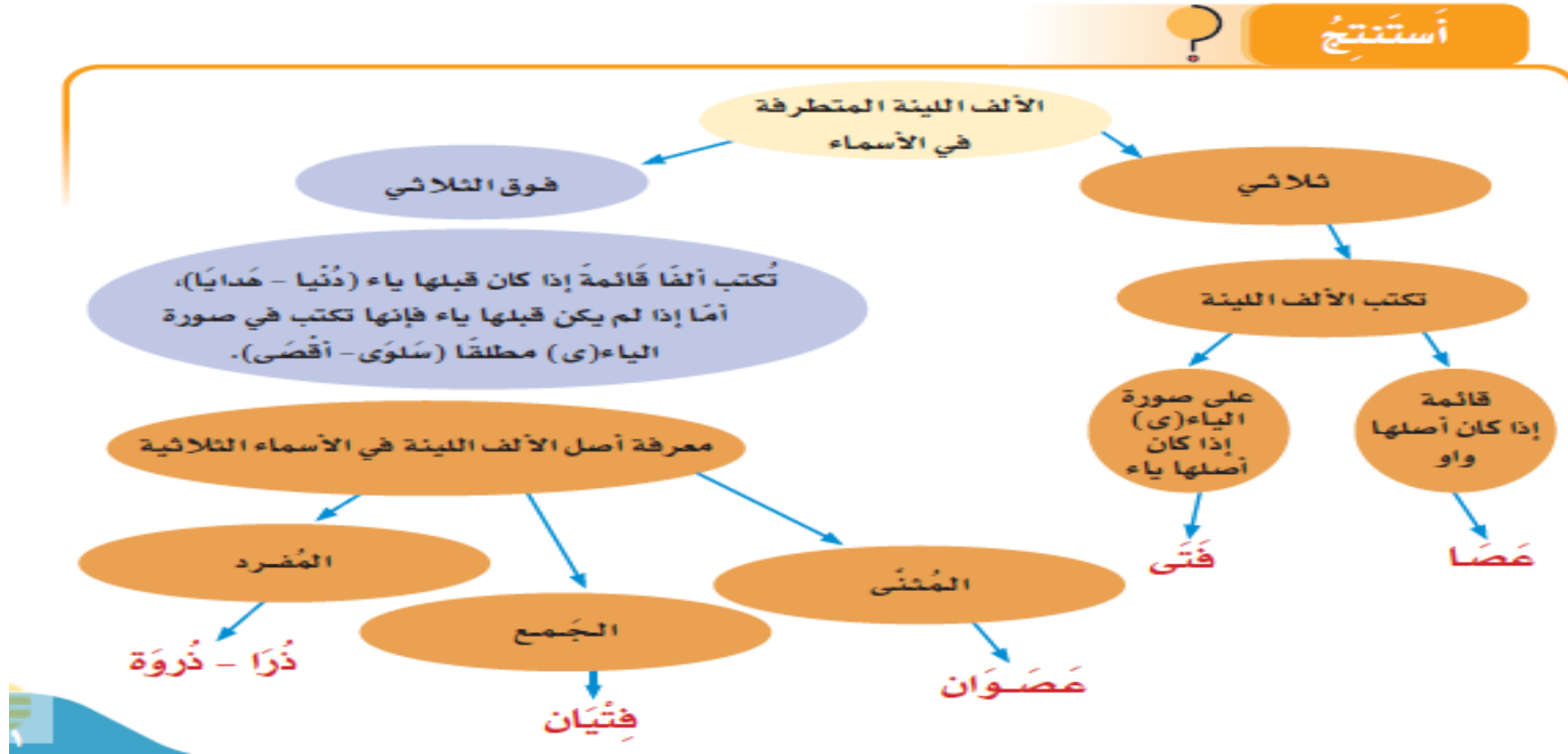
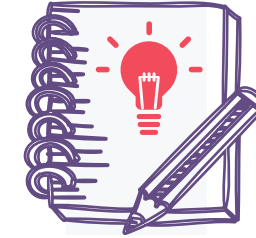
• قاعدة الألف اللينة في الاسم الثلاثي: نقوم بتثنية الاسم فإن كان أصل الألف (واو) كانت الألف اللينة بهذا الشكل (ا) وإن كان أصلها ياء، جاء الألف اللينة بهذا الشكل (ى)، أنظر الجدول المجاور.

• إذا زاد الاسم عن ثلاثة أحرف كتبت الألف اللينة بهذا الشكل (ى) إلا لو سبقت الألف اللينة ياء.



# قراءة وكتابة كلمات تتضمن (الألف اللينة في الأسماء والأفعال والحروف)

ثانيا: الألف اللينة في الأسماء





# قراءة وكتابة كلمات تتضمن (الألف اللينة في الأسماء والأفعال والحروف)



السبب	الرسم الصحيح	
	فتا	فتى
	عصى	عصا
	هدا	هدى
	مستشفا	مستشفى
	مرمى	مرما
	دنى	دنيا
	سجايا	سجايي



# قراءة وكتابة كلمات تتضمن (الألف اللينة في الأسماء والأفعال والحروف)



السبب	الجملة
	(رضى- رضا) الناس غاية لا تدرك.
	أصلي (الضحى- الضحى) كل يوم.
	هذه (سقى- سقيا) لعابري الطريق.
	يحرس الرجل الغنمَ في (المرعى- المرعا)

نجد الاسم  
من (ال)  
التعريف  
لنتعرف على  
كونه ثلاثيا أو  
فوق الثلاثي



# قراءة وكتابة كلمات تتضمن (الألف اللينة في الأسماء والأفعال والحروف)

ثالثاً: الألف اللينة في الحروف



لاحظ أنه: لا توجد قاعدة محددة لتحديد رسم الألف اللينة في الحروف كما مر معنا في الأسماء والأفعال، وتتعرف على رسم الألف اللينة من خلال التالي:



جَمِيعُ الحُرُوفِ المُنتَهِيَةِ بِأَلِفٍ لَيِّنَةٍ تُكْتَبُ أَلِفُهَا قَائِمَةً نَحْوُ: لَأَ، أَلَا، إِلا لَوْلَا، كَلَّا، مَا عَدَا أَرْبَعَةٌ هِيَ: (حَتَّى، إِلَى، عَلَى، بَلَى) فَإِنَّهَا تُكْتَبُ عَلَى صُورَةِ يَاءٍ (ي).



أكل الجمل التالية بالحرف المناسب:

- وضعتُ الهاتف ..... الطاولة.
- انتظرتُ والدي ..... فرغ من صلاة النافلة.
- حضر الطلاب ..... خالد.



# الهمزة المتطرفة



لنقرأ القطعة التالية ونتأمل الكلمات الملونة

مثال:

كُلُّ شَيْءٍ فِي قُرْبِ الْأُمِّ جَمِيلٌ وَمُحِبَّبٌ، فَهِيَ شَاطِئُ  
الْأَمَانِ، الَّذِي نَنْشَأُ فِي أَحْضَانِهِ، فِيهِ لَوْلُؤُ التَّرْبِيَّةِ،  
وَجَوَاهِرُ الْعَطَاءِ.

ماذا تلاحظ في الكلمات التالية؟

العطاء	لؤلؤ	نشأ	شاطئ	شيء
--------	------	-----	------	-----



توجد همزة في نهاية كل كلمة..!

# الهمزة المتطرفة



تسمى الهمزة التي جاءت في آخر الكلمات السابقة الهمزة المتطرفة.

• سُمِّيَتْ مُتَطَرِّفَةً؛ لِأَنَّهَا تَكُونُ فِي طَرَفِ الْكَلِمَةِ أَي نِهَائِهَا.

للهمزة المتطرفة أربعة مواضع يتم تحديدها بحسب حركة الحرف الذي قبل الهمزة

لو كان ما قبلها مفتوح مثل: لَجَأَ، نَشَأَ، قَرَأَ	همزة متطرفة على الألف
لو كان ما قبلها مضموم مثل: تَبَاطُؤُ، لَوْلُؤُ	همزة متطرفة على الواو
لو كان ما قبلها مكسور مثل: مَسَاوِي، يَبْتَدِئُ	همزة متطرفة على الياء
لو كان ما قبلها ساكن مثل: بَطْءٌ، دَفْءٌ لو كان ما قبلها حرف مد مثل: شِوَاءٌ، إِمْلَاءٌ، وَضُوءٌ.	همزة متطرفة على السطر



# الهمزة المتطرفة

مختصر الهمزة المتطرفة



أَسْتَنْجُ:

## الهِمَزَةُ الْمُتَطَرِّفَةُ

مَا قَبْلَهَا مُتَحَرِّكٌ

مَكْسُورٌ

تُرْسَمُ عَلَى يَاءٍ  
خَاطِئٌ - بَارِيٌّ

مَضْمُومٌ

تُرْسَمُ عَلَى وَاوٍ  
يَجْرُؤُ - تِبَاطُؤُ

مَفْتُوحٌ

تُرْسَمُ عَلَى أَلْفٍ  
مُبْتَدَأٌ - نَشَأُ

مَا قَبْلَهَا سَاكِنٌ

تُرْسَمُ مَفْرَدَةً عَلَى السَّطْرِ

مَا قَبْلَهَا سَاكِنٌ مِثْلُ: بَطْءٌ

مَا قَبْلَهَا حَرْفٌ مَدٌّ:  
جَرِيءٌ - لَوَاءٌ - وُضُوءٌ



# الهمزة المتطرفة



التمييز السمعي

بناء على حركة الحرف الذي يسبق الهمزة قم برسم الهمزة المتطرفة بشكل صحيح

ل ج ء

ي س ت ه ز ء

ي ج ر ء

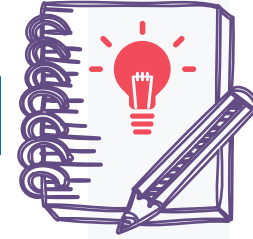
ن ش ء

ع و ا ء



# الهمزة المتطرفة

تصحيح الأخطاء



لنصح أخطاء زملائنا في رسمهم للهمزة المتطرفة

تقف السفن في **المرقى**.

**التهيأ** والاستعداد للدراسة يساعدان على النجاح.

**يبتدئ** موسم الحج والمملكة على أهبة الاستعداد.

تمشي السلحفاة **ببطئ** شديد

**جاء** أخي من السفر.





# الهزمة المتطرفة

تمارين الكتاب



هيا بنا ننطلق لحل أسئلة كتاب  
لغتي ابتداء من ص ١٤٧.\*

\* كتاب لغتي الصف السادس الابتدائي- الفصل الدراسي الأول



# الهمزة المتوسطة

( عرض تقديمي ليس من إعدادي )

مساءلة

سُئِلَ

سُؤَالَ

سَأَلَ

## الهمزة المتوسطة

ما المقصود بالهمزة المتوسطة؟

خَطِيئَةٌ

عِبَاءَةٌ

قَائِلٌ

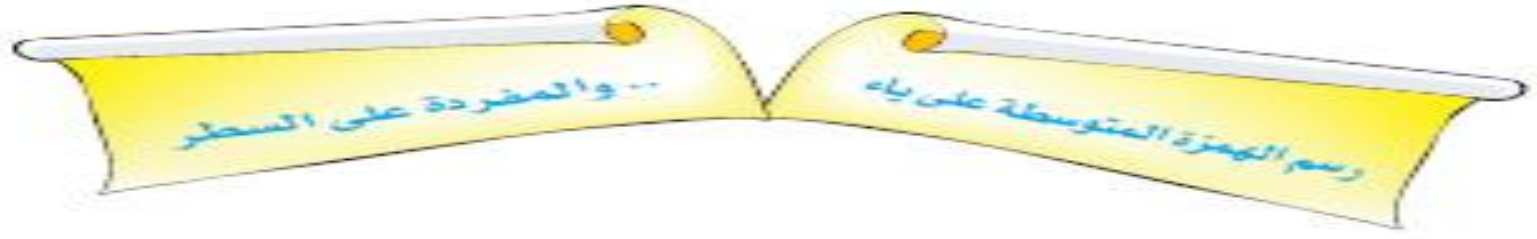
قَائِلٌ

بَيْتٌ



## الدروس اللغوية

الرسم  
الإملائي



التهيئة:

من المهم في دراستنا هذا أن أعرف ما يلي:  
● قوة الحركات وهي على الشكل التالي:



تُعَدُّ الكسرة أقوى الحركات ، تليها الضمة ، فالفتحة ، وأخيرًا السكون .

ملاحظات

Lined writing area for notes, consisting of multiple horizontal lines.

الكتابة



ملاحظات

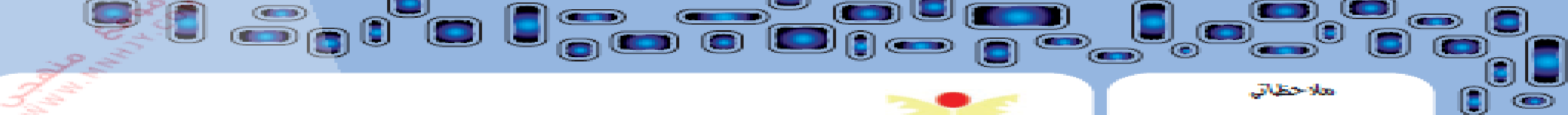
- تُقارن حركة الهمزة بحركة ما قبلها .
- تُكتب الهمزة على حرف يشبه الحركة الأقوى .
- الكسرة يناسبها الياء، الضمة يناسبها الواو، الفتحة يناسبها الألف، السكون لا يناسبه شيء .

يُنَاسِبُهَا

يُنَاسِبُهَا

تُكْتَبُ عَلَى  
السُّطْرِ

يُنَاسِبُهَا



أقرأ التالي ، وأكمل الكلمات المملونة :

في أوائل القرن العشرين كان (ويليم آيتنهوفن) أستاذ علم وظائف الأعضاء في (هولندا) مهتمًا بدراسة القلب البشري . وكان الطب قد قفز عدة قفزات كبيرة، إذ اكتُشِفَتْ في تلك المدة طرائق جديدةٌ للتشخيص والعلاج تعمل بكفاءة . وتوخّل العلم إلى كشف الكثير من الأمراض المؤلمة كأمراض العيون والكُنْجِرة والرِّقّة والمُعْدَة، وكذلك عُرفت طرائق جديدةٌ مأمونة في الجراحة والأمراض الجرثوميّة . . . .

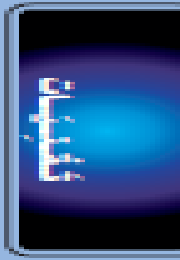
أصخ الكلمات المملونة في الفراغات التالية :

..... أوائل ..... وظائف ..... كفاءة .....

..... مأمونة ..... الرِّقّة ..... المؤلمة .....

ملاحظات

Handwriting practice area with horizontal dashed lines for notes.



أجيب عن المطلوب وفق الجدول التالي :

الكلمة	حركة الهمزة	حركة الحرف الذي قبل الهمزة	الحركة الأقوى	الحرف الذي رُسمت عليه الهمزة
أوائل	الكسرة	ساكن (مد)	الكسرة	الياء (نبرة)
وظائف	الكسرة	ساكن (مد)	الكسرة	الياء (نبرة)
المؤلمة	السكون	مضموم	الضمة	الواو
الرّة	الفتحة	مكسور	الكسرة	الياء (نبرة)
مأمونة	السكون	مفتوح	الفتحة	الألف



ملاحظات



إضمار الهمزة

● تُكْتَبُ همزة (عِيَاء) في ظل القاعدة المقررة - قاعدة الأقوى - على الألف فهي همزة متوسطة ومفتوحة وقبلها ساكن.

● في (مَشِيئة) وما شابهها سقطت الهمزة المتوسطة والمفتوحة ياءً ساكنة قبلها حرف حركته الكسرة؛ فتكتب على صورة -

الكلمة	حركة الهمزة	حركة ما قبلها	الحركة الأقوى	الحرف الذي يُناسبها
مبادئهِ	الكسرة	الكسرة	—	الياء
يبتدئون	الضمة	الكسرة	الكسرة	الياء
جائزة	الكسرة	ساكن	الكسرة	الياء
طرائقُ	الكسرة	ساكن	الكسرة	الياء
سئل	الكسرة	الضمة	الكسرة	الياء
الزئبق	السكون	الكسرة	الكسرة	الياء
مشيئة	مد سبقه كسر	الفتحة	الكسرة	الياء



٣- ألون حالات الهمزة على الياء بلون واحد:

مكسورة بعد كسر	مضمومة بعد كسر	ساكنة بعد كسر	مفتوحة بعد ساكن	مكسورة بعد فتح
مفتوحة بعد فتح	مضمومة بعد ساكن	مكسورة بعد مد	مضمومة بعد ساكن	مكسورة بعد ضم
مفتوحة بعد ساكن	ساكنة بعد ضم	مفتوحة بعد ضم	مضمومة بعد ضم	مفتوحة بعد كسر

ملاحظاتي

---

---

---

---

---

---

---

---

---

---

---

---

---

---

---

---

---

---

---

---

---

---

---

---

البيات

٤- أسجل ملاحظاتي حول الهمزة المتوسطة على الياء في الفراغ التالي:

تكتب الهمزة المتوسطة على الياء في الحالات التالية:

- ١- إذا وقعت الهمزة مكسورة سواء أكانت مكسورة بعد ساكن ، أم مكسورة بعد فتح ، أم مكسورة بعد ضم ، أم مكسورة بعد كسر .
- ٢- إذا وقعت بعد كسر سواء أكانت : مفتوحة بعد كسر ، أم ساكنة بعد كسر ، أم مضمومة بعد كسر .
- ٣- إذا وقعت بعد ياء ساكنة مكسور ما قبلها .

ورث عبد السلام محمد عن والده القدرة على التأخير فيمن حوثة،  
والإيمان العميق بالله، وحب القراءة، والتركيز الشديد في كل ما تقع عليه  
عيناه.

أول جهاز أتته ( أيتوهفن ) في سنة ألف وتسع مئة وثلاث للميلاد  
كان ضخماً وغير متقن الصنع، إلا أن ذلك لن يسوءه.

أقرأ الجمل السابقة، ثم أجب وفق المطلوب :

أضخ الكلمتين الملونتين في الفراغين التاليين :

يسوءه

القراءة

أطامل رسم الهمزة في الكلمتين اللتين كتبنا باللون الأحمر.

أجد أن الهمزة المتوسطة في الكلمات السابقة رُيِّمَتْ على السطر



أحلل إملائيًا كلمة (يسوءه) على غرار المثال المعطى :

يسوءه

قراءة

حركة الهمزة الفتحة

الحرف الذي قبلها حرف مد (الواو)

إذا تكتب الهمزة على السطر

حركة الهمزة الفتحة

الحرف الذي قبلها حرف المد (الألف)

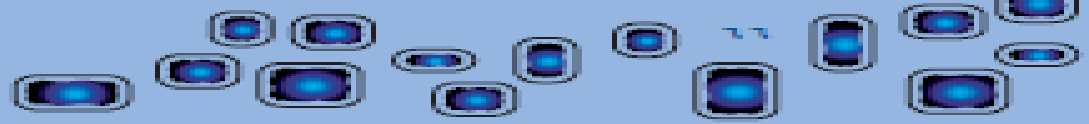
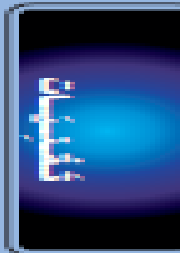
إذا تكتب الهمزة على السطر

أستنتج مما سبق :

تكتب الهمزة المتوسطة المفتوحة  
مفردة على السطر إذا جاء قبلها  
حرفا المد (الألف أو الواو)

ملاحظاتي

Handwriting practice area with horizontal lines.



الدروس  
اللغوية

أضغ مكانَ الكلمة الملوثة كلمةً ترادفها في المعنى فيها همزة متوسطة على ياء في كل مما يلي :

١٧ الخَّمْسِي التي تتحمّ بأصغتها كرةً من غازاتٍ ملتهبة.

ضوئها

١٨ تكلونُ بعضُ الحيواناتِ بلونِ الطبيعة التي تعيش فيها .

البيئة

١٩ إذا أحسّت بعضُ الحيواناتِ بالخطرِ تتماوثنُ وتظلُّ ساكنةً .

هادئة

أكتبُ جمعَ كل كلمة مما يلي :

مسائل	مَنألة
فوائد	فائدة
قائمون	قائم
الشائعات	الشائعة
أسئلة	سؤال

أستخرج من العبارات التالية كُلَّ كلمة بها همزة متوسطة، وأبيِّنُ سببَ كتابتها على ما رُسمت عليه:

العبارة	الكلمة	سبب رسم همزتها على ما رسمت عليه
هل تعلم أن الرادار يحدد مسار الطائرات في الجو ؟	الطائرات	أنها مكسورة وما قبلها ساكن
تبنى القواصة على هيئة الأسطوانات، ويعلوها من المنتصف برج للمراقبة.	هيئة	لأنها مفتوحة وما قبلها ساكنة
الطاقة قوة طبيعية تُستخدم في التدفئة والإثارة والحركة.	التدفئة	لأنها مفتوحة وما قبلها مكسور
تُنسبُ براءة اختراع الهاتف لـ (جراهام بل) عام ١٨٧٦م .	براءة	لأنها مفتوحة وما قبلها ألف ساكنة



أمتلئ لما يأتي في جمل مفيدة تتناسب مع مجال التقنيات:

١ اسم وسطه همزة مفتوحة قبلها واو ساكنة:

الوالد يسوءه استخدام أولاده للحاسب

٢ اسم وسطه همزة مضمومة قبلها حرف مكسور:

مهندسو الحاسب يبتدئون البرمجة

٣ فعل وسطه همزة مكسورة قبلها حرف مضموم:

سئل محمد عن التلفاز

٤ اسم وسطه همزة مكسورة قبلها حرف مكسور:

يفتخر المسلم بمبادئه

مختلفة



أساعد برنامج معالج الكلمات (وورد) في إصلاح الأخطاء التي وقع فيها الكاتب :

بسم الله الرحمن الرحيم

الرئة العجيبة

كثيرًا ما تسمع هذه الأيام عن الأيدي والأرجل الصناعية ، تلك الأدوات المفيدة جدًا مع أنها ليست حيوية إذ يمكننا العيش بدون يدي أو أرجلي ، إلا أن الرئة الصناعية ليست شائعة إلى هذا الحد تعتبر متقدمة بأمر الله تعالى ولا يمكن أن نعيش بدون رئات للتنفس.

والرئة الصناعية عيوب ، فهي ليست جهازًا صغيرًا يمكن تركيبه داخل الجسم وبذلك يمكننا أن نستنشق نشاطنا وأعمالنا بينما يقوم الجهاز بالتنفس لنا ، إنه صندوق ضخم من الحديد يوضع الجسم بداخله ، وعلى المريض أن يعيش بداخله حتى تتمكن الرأتان من استئناف عملية التنفس ، ونحن هنا بصدد أمر لا يمكننا فيه أن نختار بين الحياة داخل صندوق من حديد أو الموت خارجه .

الصدوات	الخطأ
الرئة	الرئة
شائعة	شائعة
رئات	رئات
الرئتان	الرأتان
نستأنف	نستننف
استئناف	استأناف