

التربية الخاصة في نظام نور



إعداد

سلطان بن عبد الله المياح

رئيس فريق التربية الخاصة في نظام نور

بعد النجاح الذي تحقق في نظام صعوبات التعلم الإلكتروني الذي هدف إلى أتمتة متطلبات وعمليات برامج صعوبات التعلم في المملكة العربية السعودية، والمشمول على 92 عملية إلكترونية تقدم خدماتها إلى 9 مستخدمين، وإطلاقه للميدان التربوي بتعميم معالي الوزير عام 2015.

أتت فكرة إنشاء وتصميم وثيقة نظام التربية الخاصة لتشمل جميع الفئات دون استثناء حيث استغرق إعداده وتطويره ما يزيد على ثلاث سنوات، وقد استهدف النظام 14 مستخدم لإدارة بيانات وعمليات 10 فئات للتربية الخاصة والخدمات المساندة وبلغ عدد العمليات والتقارير فيه 225 عملية إلكترونية.

يأتي هذا التقرير خلاصة لجميع الأعمال والمتطلبات التي تم تحقيقها وتنفيذها في نظام التربية الخاصة.

جزيل الشكر لسعادة وكلاء الوزارة للبرامج التعليمية ومدراء عموم التربية الخاصة، وللزملاء في التحول الرقمي -نظام نور، ولجميع أعضاء فرق العمل ولكل من شارك في المشروع بفكره وعمله.

نتطلع أن يلبي هذا النظام احتياجات معاهد وبرامج التربية الخاصة وخدماتها المساندة على مستوى المدرسة وإدارة التعليم وديوان الوزارة.

والحمد لله رب العالمين.

سلطان بن عبد الله المياح

رئيس فريق نظام التربية الخاصة

فهرس

المحتويات

٤	مقدمة ومصطلحات
٧	أهم معالم رحلة نظام التربية الخاصة
٨	مجالات نظام التربية الخاصة
٩	مستويات نظام التربية الخاصة
١١	احصائيات نظام التربية الخاصة
١٣	مراحل تنفيذ نظام التربية الخاصة - المرحلة الأولى
١٤	مراحل تنفيذ نظام التربية الخاصة - المرحلة الثانية
١٥	مراحل تنفيذ نظام التربية الخاصة - المرحلة الثالثة
١٧	الأثر المتوقع لنظام التربية الخاصة
١٩	ملاحق



مقدمة

ومصطلحات تقنية

تسعى **وزارة التعليم** إلى إتاحة خدمات التعليم لكافة شرائح المجتمع من خلال

رفع نسبة الطلاب المستفيدين من برامج ذوي الإعاقة **6-18 سنة** وفق **رؤية المملكة**

العربية السعودية 2030

وتحتل أهمية تقديم الخدمات التعليمية لذوي الإعاقة أولوية عالية من الوزارة إذ تشمل تقديم الخدمات لجميع فئات ذوي الإعاقة (العوق البصري بنوعيه المكفوفين وضعاف البصر، العوق السمعي الذي يشمل الصم وضعاف السمع، العوق الفكري، صعوبات التعلم، التوحد، وفرط الحركة وتشئت الانتباه، بطء التعلم، متعدد العوق المضطربين تواصلياً، العوق الجسمي والصحي والذي يشمل 15 فئة وفق أساليب متنوعة وحديثه تقدم في المعاهد والبرامج لكل فئة، كما تقدم هذه الخدمات وفق أساليب متنوعة من خلال فصول التعليم العام وفصول التربية الخاصة وفصول غرف المصادر إضافة إلى خدمة المعلم المتجول، وذلك بعد إجراء عمليات التشخيص والتقويم اللازمة إذ تولي الوزارة العناية والاهتمام بتأمين الأدوات والاختبارات والمقاييس اللازمة لتلك العمليات من خلال مراكز خدمات التربية الخاصة المنتشرة في مناطق ومحافظات المملكة إضافة إلى عربات قياس السمع المتنقلة التي تصل إلى المستفيدين في مواقعهم دون الذهاب للمراكز في المدن.

ويعد نظام التربية الخاصة من أحدث أنظمة نور للإدارة التربوية التي تتطلع به وزارة التعليم إلى أتمته العمليات الورقية في معاهد وبرامج التربية الخاصة مما سيحقق بإذن الله تعالى عائد كبير على مستوى نواتج التعلم للطلاب ذوي الإعاقة في مدارسهم.

نظام التربية الخاصة: هو نظام مدرج ضمن نظام نور للإدارة التربوية بوزارة التعليم.

المستخدم: هو الشخص الذي لديه صلاحية الدخول إلى نظام التربية الخاصة.

العمليات: هي مدخلات يقوم بإضافتها المستخدم في نظام التربية الخاصة.

التقارير: هي مخرجات ومعلومات تظهر للمستخدم في نظام التربية الخاصة مثل: البيانات، الإحصائيات.

البيئة المدرسية: هي التجهيزات والأدوات والتسهيلات المتاحة في معاهد وبرامج التربية الخاصة.

الاختبارات والمقاييس: هي جميع الاختبارات الدراسية والمقاييس النفسية المعتمدة لدى وزارة التعليم.

الخطة التربوية الفردية: وثيقة مكتوبة لتقديم الخدمات التربوية اللازمة للطلاب ذوي الإعاقة وتشمل المعلومات الأولية ونقاط القوة والاحتياج والأهداف بعيدة المدى والأهداف قصيرة المدى والأهداف التدريسية.

إحالة الطالب: مجموعة من المؤشرات الدالة على نوع من الإعاقة ومتوقع لدى الطالب.



رحلة نظام التربية الخاصة

مجالات ومستويات



المرحلة الثالثة

3

مراجعة تطوير شاشات التربية
الخاصة على نظام نور.

المرحلة الثانية

اعتماد وتطوير وثيقة كل فئة
من فئات التربية الخاصة.

2

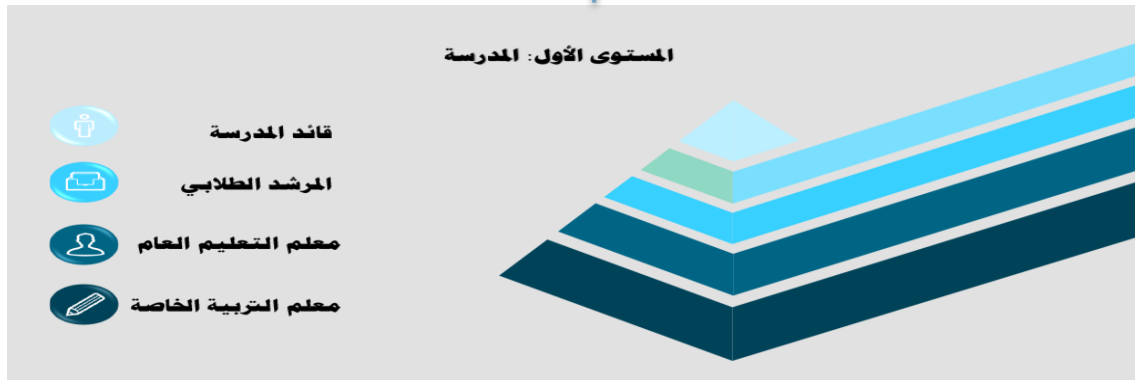
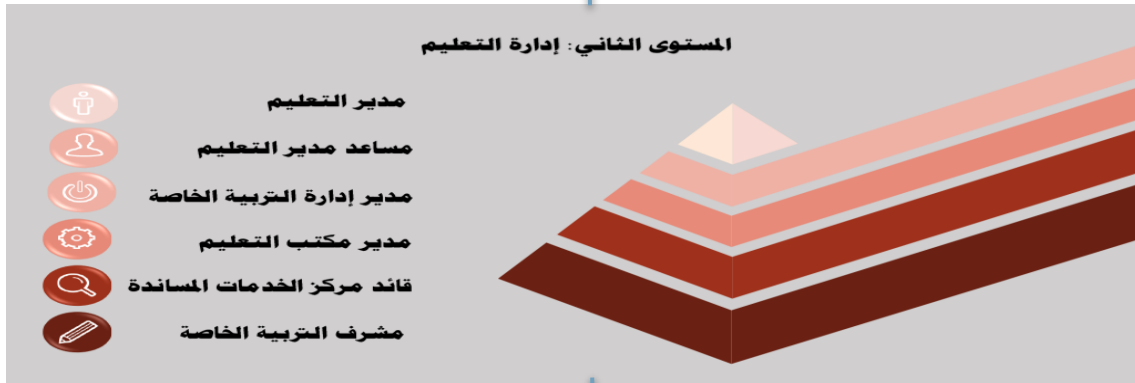
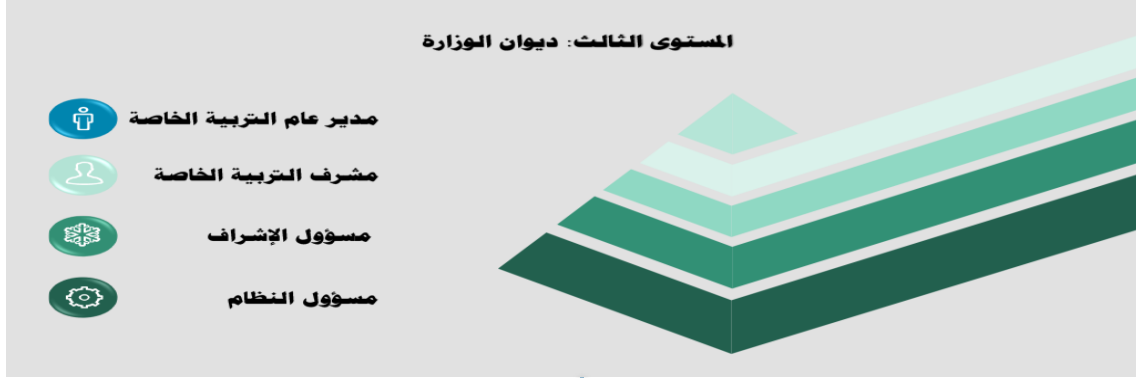
المرحلة الأولى

جمع متطلبات التربية وإعداد
الوثيقة اللازمة لها.

1



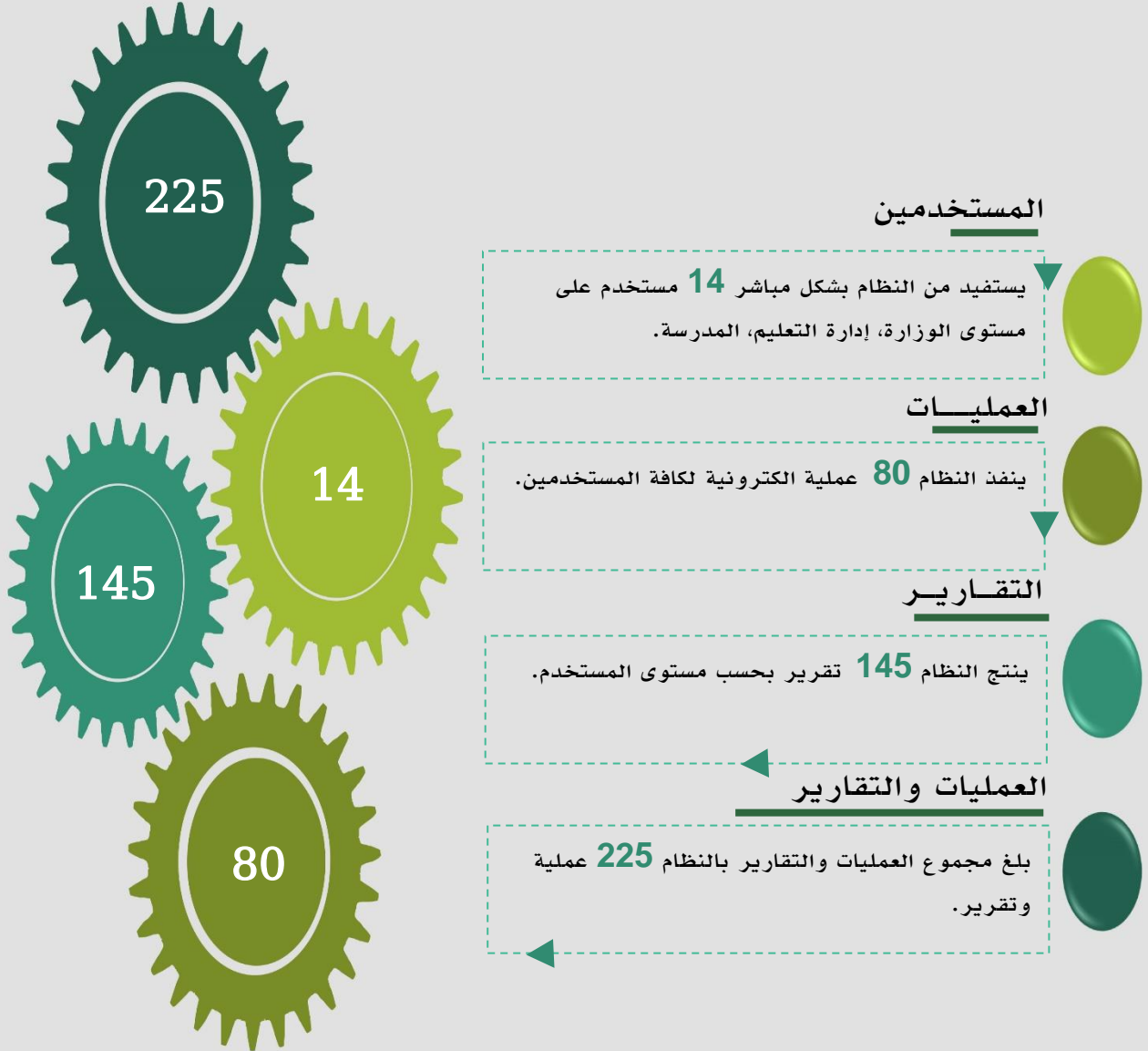
مجالات نظام التربية الخاصة





إحصائيات نظام

التربية الخاصة





الإجراءات

تشكيل فريق إعداد وثيقة جمع متطلبات التربية الخاصة (المرحلة الأولى) بقرار مدير عام التربية الخاصة ناصر البراهيم رقم: ٧٧٣٥ وتاريخ ١٤٣٨/٢/٦هـ.

عمليات وتقارير تم جمعها في وثيقة موحدة للبنين والبنات تهدف الى جمع متطلبات التربية الخاصة.

من مشرفي ومشرفات التربية الخاصة بالوزارة وإدارة تعليم الرياض حضروا ورشة عمل وثيقة التربية الخاصة في نظام نور.



509

36

فريق المرحلة الأولى: جمع متطلبات التربية الخاصة

م	الاسم	التخصص
١	سلطان عبد الله المياح	رئيس اللجنة
٢	خالد عبد الله المنيف	العوق البصري
٣	حسين عثمان الحسين	توحد واضطرابات سلوكية
٤	عبد الرحمن محمد الخريجي	العوق الجسمي والصحي
٥	عبد العزيز حمد الدهيمي	التدريبات السلوكية
٦	سعود بن عبد الله القباني	العوق السمعي
٧	ياسر احمد بخاري	يسير التعليمي
٨	خالد راشد الكثيري	العوق الفكري
٩	حسين محمد العماري	إداري

الإجراءات

تشكيل فريق عمل متابعة إنجاز النظام بقرار المشرف العام على وكالة البرامج التعليمية أ.د تهاني البيز. رقم: ٥٦٢١ تاريخ ١٤٤١/٥/٦هـ



اجتماع عقد لمناقشة متطلبات الوثيقة ومطابقتها واعتمادها.

26

اجتماع تشاوري مع قادة مراكز التربية الخاصة المساندة في إدارات التعليم: (الشرقية، نجران، عسير).

1

مهمة شملت المراجعة والمتابعة والاعتماد لوثائق التنفيذ والتي كلف بها فريق متابعة إنجاز نظام التربية الخاصة في نور.

60

فريق المرحلة الثانية: مراجعة واعتماد وثائق التربية الخاصة

م	الاسم	التخصص
١	سلطان عبد الله المياح	رئيس اللجنة
٢	رباب محمد الزايدي	العوق الجسمي والصحي
٣	نوال عبد الكريم العنزي	التواصل والسمعيات
٤	ياسر احمد بخاري	يسير التعليمي
٥	بهيجة حمد الغانم	العوق الفكري
٦	عبد العزيز حمد الدهيمي	التدريبات السلوكية
٧	د. أروى علي أخضر	العوق السمعي والعوق البصري
٨	محمد عبد الله الناجم	توحد واضطرابات سلوكية

الإجراءات

تشكيل فريق مساند للعمل من إدارات التعليم (الرياض، جدة، الشرقية، الأحساء، الباحة) بقرار وكيل البرامج التعليمية د. مها السليمان رقم: ٢٢٩٨١ تاريخ ٢٧/٢/١٤٤٢هـ

توزيع الفريق إلى فرق متعددة تشمل الفريق الرئيسي والفريق المساند وفق الاختصاص.

ترتيب الأولويات إلى ثلاثة مستويات: المدرسة – إدارة التعليم – ديوان الوزارة.

اجتماعات نفذت عن بعد شملت/ التعريف بالنظام ومكوناته ومستوياته.

تزويد أعضاء المجموعات بمعارف ونماذج كل مستوى.

نموذج تمت مراجعتها من خلال اللجنة الداخلية لمراجعة ملحوظات المستويات.

اجتماعات عقدت لرصد ملحوظات المستويات من اللجنة الداخلية للمراجعة.

ورش عمل نفذت وفق التخصصات لإضافة بيانات التربية الخاصة على النظام.



5



24

4

7

فريق المرحلة الثالثة: مطابقة عمليات وتقارير نظام التربية الخاصة

م	الاسم	العمل	جهة العمل
١	سلطان عبد الله المياح	رئيس اللجنة	الوزارة
٢	بريك علي القرني	مشرف صعوبات التعلم	الباحة
٣	لطيفة فهد أبا عود	مشرفة تدريبات نطق	الرياض
٤	عبد الله موسى الموسى	مشرف توحّد	الرياض
٥	بنان سليمان الدرويش	قائد مركز خدمات	الشرقية
٦	أحمد مصلح الزهراني	معلم صعوبات التعلم	الباحة
٧	بكر أحمد الحلبي	معلم صعوبات التعلم	الأحساء
٨	محمد عايض الشهراني	مشرف تدريبات سلوكية	جدة
٩	د. وليد عبد الله السلوم	مشرف يسير التعليمي	الرياض
١٠	الجوهرة عبد الله التخيفي	مشرفة عوق فكري	الرياض
١١	تغريد ابراهيم بن سجا	مشرفة عوق سمعي	الرياض
١٢	بندر عبد الله الحربي	مشرف عوق جسمي وصحي	الرياض



نظام
التربية الخاصة
NOOR

الأثر المتوقع للنظام

أتمته مهام وأعمال منسوبي التربية الخاصة.



دقة الحصول على التقارير والبيانات الإحصائية.



تنظيم وتوحيد الإجراءات في معاهد وبرامج التربية الخاصة.



تيسير العمل الإداري والتركيز على نواتج التعلم.



حوكمة الإجراءات والعمليات التعليمية.



تقليل الجهد والوقت لإنجاز المهام.

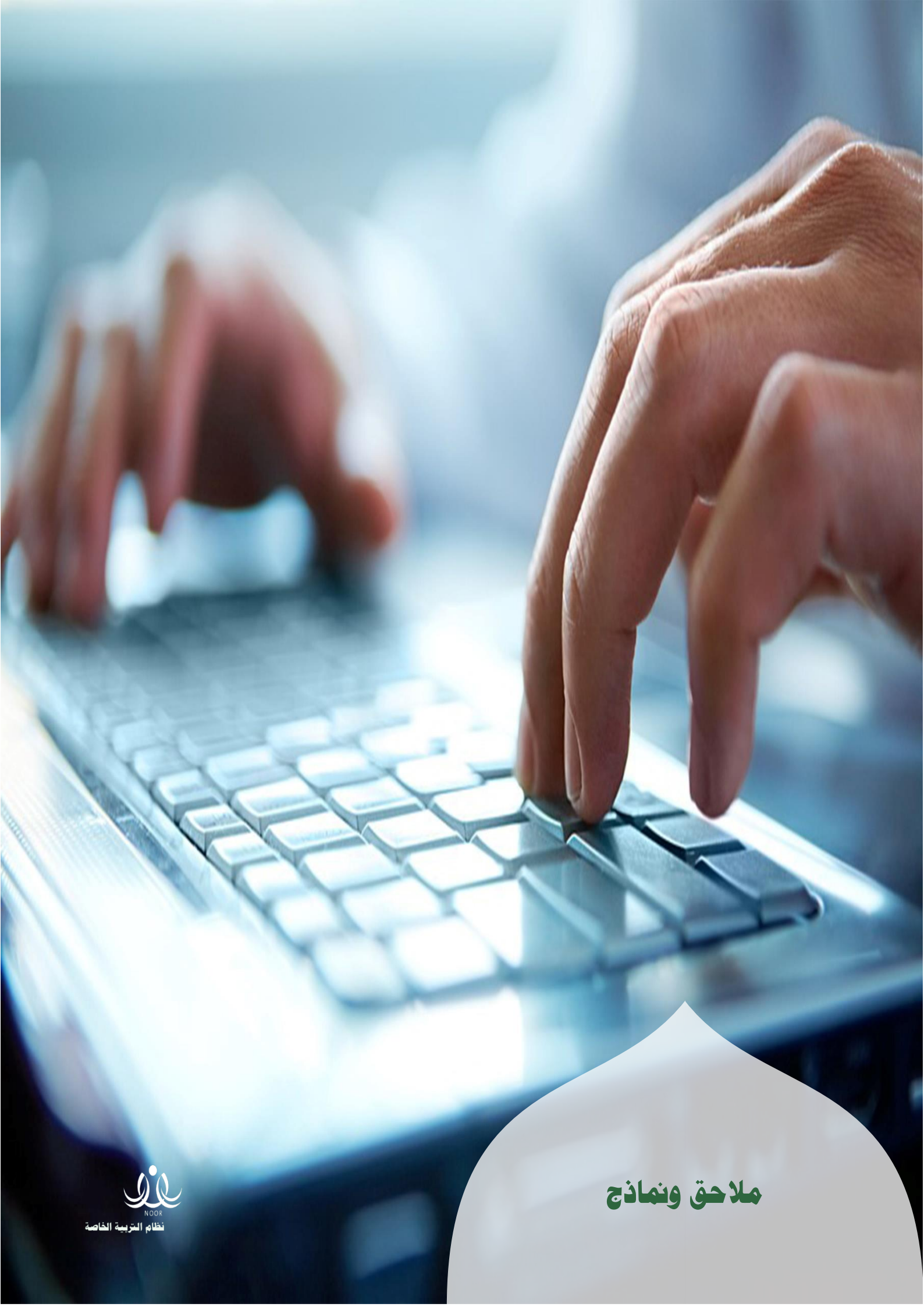


مشاركة الأسرة إلكترونياً في التشخيص والاطلاع على المستويات الدراسية للأطفال في الخطة التربوية الفردية.



ضمان متابعة سير العمل طيلة العام الدراسي.





ملاحق ونماذج



نظام التربية الخاصة

نموذج (١) مجموعات مراجعة نظام التربية الخاصة (نور)

١-مجموعة يسير التعليمي
- أ. ياسر بخاري - د. وليد السلوم
٢-مجموعة العوق السمعي والبصري / الصم المكفوفين
- د. أروى أخضر - أ. تغريد بن سجا
٣-مجموعة العوق العقلي / تعدد العوق
- أ. بهيجة الغانم - أ. الجوهرة التخيفي
٤-مجموعة التواصل والسمعيات
- أ. نوال العنزي - أ. لطيفة أبا عود
٥-مجموعة العوق الجسمي والصحي / الخدمات المساندة
- أ. رباب الزايدي - أ. بنان الدرويش - أ. بندر الحربي
٦-مجموعة التدريبات السلوكية
- أ. عبد العزيز الدهيمي - أ. محمد الشهراني
٧-مجموعة التوحد / الاضطرابات السلوكية
- أ. محمد الناجم - أ. عبد الله الموسى
٨-مجموعة صعوبات التعلم
- أ. سلطان المياح - أ. بريك القرني - أ. احمد الزهراني - أ. بكر احمد الحليبي

نموذج (٢) جدول مراجعة المهام لتنفيذ متطلبات التربية الخاصة في نظام نور

المستويات	المستخدمين
المستوى الأول (المدرسة) 	- مسؤول النظام (تربية خاصة) - قائد المدرسة - مرشد طلابي - معلم
المستوى الثاني (إدارة التعليم) 	- مدير التعليم - مساعد مدير التعليم (الشؤون التعليمية) - مدير مكتب التعليم - مدير التربية الخاصة - مشرف تربية خاصة - قائد مركز الخدمات المساندة
المستوى الثالث (الوزارة) 	- مدير عام التربية الخاصة - مشرف تربية خاصة - مسؤول الإشراف (تربية خاصة) - مسؤول النظام

نموذج (٣) اعتماد مراجعة عمليات نظام التربية الخاصة (المستوى الأول)

جدول فحص عمليات وتقارير مستخدم مسؤول نظام-تربية خاصة

العمليات			
م	العمليات	نفذ	لم ينفذ
٠١	اعادة التشخيص		
٠٢	البيئة المدرسية		
٠٣	المقاييس المطبقة على الطلاب		
٠٤	أهداف الخطة التربوية الفردية		
٠٥	ترميز فئات التربية الخاصة		
٠٦	نقاط الاحتياج		
٠٧	نموذج إحالة الطالب		
٠٨	نوع الاعاقة الجسمية والصحية		
التقارير			
٠٩	إحصائية الطلاب المخدومين في مراكز الخدمات المساندة للتربية الخاصة		
١٠	الطلاب المستفيدين من القسائم التعليمية		
١١	بيان احصائي لثمو معاهد وبرنامج ومراكز التربية الخاصة (رسوم بيانية)		
١٢	بيانات المدارس-التربية الخاصة		
١٣	تقرير التشخيص والتقويم		
١٤	تقرير طلاب العوق الجسيمي		
١٥	تقرير فني عن الطالب		
١٦	خلاصة الواقع الفعلي في برامج التربية الخاصة		
١٧	إحصائية الغياب والتأخير لطلاب التربية الخاصة على مستوى المرحلة الدراسية		
١٨	إحصائية الغياب والتأخير لمعلمي التربية الخاصة على مستوى المرحلة الدراسية		

جدول فحص عمليات وتقارير مستخدم قائد المدرسة -تربية خاصة

العمليات			
م	العمليات	نفذ	لم ينفذ
١٩	إضافة القاعات الصفية		
٢٠	لعرض نوع الدمج لطلاب التربية الخاصة		
٢١	البيئة المدرسية		
٢٢	التقرير السنوي لطلاب التربية الخاصة		
٢٣	الخطة الاسبوعية		
٢٤	الخطة التدريسية		
٢٥	الخطة التربوية الفردية		
٢٦	قائمة الإحالة		
٢٧	منح صلاحيات فئات التربية الخاصة والتشخيص لمعلم		
التقارير			
٢٨	إحصائية الطلاب المخدومين في مراكز الخدمات المساندة للتربية الخاصة		
٢٩	التقرير السنوي لبرامج التربية الخاصة		
٣٠	بيانات المدارس -التربية الخاصة		
٣١	تقرير الخطط التعليمية		
٣٢	إحصائية الطلاب المستفيدين في المعهد او البرنامج		
٣٣	الطلاب المستبعدون		
٣٤	شهادات الطلاب		

جدول فحص عمليات وتقارير مستخدم مرشد طلابي -تربية خاصة

العمليات			
م	العمليات	نفذ	لم ينفذ
٣٥	إحالة الطلاب		
٣٦	الخطة التربوية الفردية		
التقارير			
٣٧	الطلاب المستبعدون		
٣٨	تقرير التشخيص والتقويم		

جدول فحص عمليات وتقارير مستخدم معلم -تربية خاصة

العمليات			
م	العمليات	نفذ	لم ينفذ
ملحوظات			
٣٩	استمارة المعين		
٤٠	البرنامج التربوي الفردي		
٤١	التقرير التفصيلي للغة والنطق والسمع		
٤٢	الخطة الاسبوعية		
٤٣	الخطة الانتقالية		
٤٤	الخطة التدريسية		
٤٥	الخطة التربوية الفردية		
٤٦	تحويل الطالب الى القياس والتشخيص		
٤٧	تقويم الخطط التعليمية		
٤٨	جدول الطالب		
٤٩	خطة العمل		
٥٠	خطة تعديل السلوك		
٥١	دليل معلم تدريبات النطق لتقييم الاضطرابات التواصلية والسمعية		
٥٢	سجل إعادة الفحص النفسي		
٥٣	نتائج التقييم والتشخيص		
٥٤	نموذج مسح -اضطرابات التواصل السمعي		
التقارير			
٥٥	إحصائية الطلاب المستفيدين في المعهد او البرنامج		
٥٦	بيانات الطلاب المستفيدين		
٥٧	تقدم الطالب في الخطة		
٥٨	تقرير التشخيص والتقويم		
٥٩	الطلاب المستبعدون		

جدول فحص عمليات وتقارير مستخدم معلم -تعليم عام

العمليات				
م	العمليات	نفذ	لم ينفذ	ملحوظات
٦٠	إحالة الطلاب			
٦١	الخطة الاسبوعية			
٦٢	الخطة التدريسية			
٦٣	جدول الطالب			
٦٤	نتائج التقييم والتشخيص			
التقارير				
٦٥	تقرير التشخيص والتقويم			
٦٦	الطلاب المستبعدون			

نموذج (٤) اعتماد مراجعة عمليات نظام التربية الخاصة (المستوى الثاني) إدارة التعليم

جدول فحص عمليات وتقارير مستخدم مدير إدارة تربية خاصة

العمليات			
م	العمليات: الإشراف	نفذ	لم ينفذ
ملحوظات			
٦٧	اعتماد الأسابيع		
٦٨	الخطة الفصلية للمشرف		
٦٩	إلغاء اعتماد الأسابيع		
٧٠	ربط المشرف بالمدارس		
العمليات: المستخدمون			
٧١	مشرفو التربية الخاصة في الإدارة		
٧٢	موظف صلاحيات مدير تربية خاصة في الإدارة		
العمليات: التربية الخاصة			
٧٣	الخطة التربوية الفردية		
العمليات: المدارس			
٧٤	تحديد فئات التربية الخاصة		
٧٥	طلبات إحداث المدارس		
العمليات: الصلاحية			
٧٦	منح صلاحيتي		
التقارير			
التقارير: التربية الخاصة			
٧٧	إحصائية الطلاب المخدومين في مراكز الخدمات المساندة للتربية الخاصة		
٧٨	إحصائية الغياب والتأخير لطلاب التربية الخاصة على مستوى المرحلة الدراسية		
٧٩	إحصائية الغياب والتأخير لمعلمي التربية الخاصة على مستوى المرحلة الدراسية		
٨٠	التقرير السنوي لبرامج التربية الخاصة		
٨١	الطلاب المستفيدين من القسائم التعليمية		
٨٢	بيان احصائي لنمو معاهد وبرنامج ومراكز التربية الخاصة (رسوم بيانية)		
٨٣	بيانات المدارس - التربية الخاصة		
٨٤	خلاصة الواقع الفعلي في برامج التربية الخاصة		

التقارير: المتابعة			
			الجدول المدرسي ٨٥
التقارير: الإشراف			
			إحصائية البرامج الإشرافية ٨٦
			إحصائية المشرفين ٨٧
			البيانات الشخصية والوظيفية والأكاديمية للمشرفين ٨٨
			الخلاصة الأسبوعية ٨٩
			الخطة التشغيلية ٩٠
			المدارس المسندة لمشرف ٩١
			جدول خطة المشرف ٩٢
			نتائج تقويم الأداء الوظيفي ٩٣

جدول فحص عمليات وتقارير مستخدم مشرف تربية خاصة

العمليات			
م	العمليات: الإشراف	نفذ	لم ينفذ
٩٤	الخطة الفصلية للمشرف		
العمليات: التربية الخاصة			
٩٥	الخطة الاسبوعية		
٩٦	الخطة التربوية الفردية		
العمليات: المدارس			
٩٧	طلبات إحداث المدارس		
التقارير			
التقارير: المتابعة			
٩٨	الجدول المدرسي		
التقارير: الإحصائية			
٩٩	أعداد الطلبة في كل صف		
١٠٠	بيان عن اعداد الطلاب بالمدارس		
١٠١	بيان عن اعداد المعلمين في كل مركز وصف		
التقارير: الطلاب			
١٠٢	الطلاب المسجلين والمشخصين في المدارس والبرامج والمعاهد		
١٠٣	تقرير التشخيص والتقويم		
١٠٤	تقرير فني عن الطالب		
١٠٥	كشف بيانات الطلاب		
التقارير: الإشراف			
١٠٦	الخطة التشغيلية		
١٠٧	الخلاصة الاسبوعية		
١٠٨	الزيارات الفنية		
١٠٩	جدول الخطة الإشرافية		
١١٠	جدول خطة المشرف		
التقارير: التربية الخاصة			
١١١	إحصائية الغياب والتأخير لطلاب التربية الخاصة على مستوى المرحلة الدراسية		
١١٢	إحصائية الغياب والتأخير لمعلمي التربية الخاصة على مستوى المرحلة الدراسية		
١١٣	التقرير السنوي لبرامج التربية الخاصة		
١١٤	الخطة الفصلية		

١١٥	بيان احصائي لنمو معاهد وبرنامج ومراكز التربية الخاصة (رسوم بيانية)		
١١٦	بيانات المدارس -التربية الخاصة		
١١٧	تقرير الخطط التعليمية		
١١٨	خلاصة الواقع الفعلي في برامج التربية الخاصة		

جدول فحص عمليات وتقارير مستخدم قائد مركز خدمات تربية خاصة

العمليات			
م	العمليات: الإعدادات	نفذ	لم ينفذ
١١٩	إضافة القاعات الصفية		
العمليات: شؤون الطلاب			
١٢٠	عرض نوع الدمج لطلاب التربية الخاصة		
العمليات: الشؤون التعليمية			
١٢١	البيئة المدرسية		
١٢٢	التقرير السنوي لطلاب التربية الخاصة		
١٢٣	الخطة الاسبوعية		
١٢٤	الخطة التدريسية		
١٢٥	الخطة التربوية الفردية		
١٢٦	قائمة الإحالة		
١٢٧	منح صلاحيات فئات التربية الخاصة والتشخيص لمعلم		
التقارير			
التقارير: برامج التربية الخاصة			
١٢٨	إحصائية الطلاب المستفيدين في المعهد او البرنامج		
١٢٩	الطلاب المستبعدون		
١٣٠	إحصائية الطلاب المخدومين في مراكز الخدمات المساندة للتربية الخاصة		
١٣١	التقرير السنوي لبرامج التربية الخاصة		
١٣٢	بيانات المدارس -التربية الخاصة		
١٣٣	تقويم الخطط التعليمية		

جدول فحص تقارير مستخدم مدير عام التعليم

التقارير			
م	التقارير	نفذ	لم ينفذ
١٣٤	إحصائية الطلاب المخدومين في مراكز الخدمات المساندة للتربية الخاصة		
١٣٥	إحصائية الغياب والتأخير لطلاب التربية الخاصة على مستوى المرحلة الدراسية		
١٣٦	إحصائية الغياب والتأخير لمعلمي التربية الخاصة على مستوى المرحلة الدراسية		
١٣٧	التقرير السنوي لبرامج التربية الخاصة		
١٣٨	بيان احصائي لنمو معاهد وبرنامج ومراكز التربية الخاصة (رسوم بيانية)		
١٣٩	بيانات المدارس -التربية الخاصة		
١٤٠	خلاصة الواقع الفعلي في برامج التربية الخاصة		

جدول فحص تقارير مستخدم مساعد مدير عام التعليم للشؤون التعليمية

التقارير			
م	التقارير	نفذ	لم ينفذ
١٤١	إحصائية الطلاب المخدومين في مراكز الخدمات المساندة للتربية الخاصة		
١٤٢	إحصائية الغياب والتأخير لطلاب التربية الخاصة على مستوى المرحلة الدراسية		
١٤٣	إحصائية الغياب والتأخير لمعلمي التربية الخاصة على مستوى المرحلة الدراسية		
١٤٤	التقرير السنوي لبرامج التربية الخاصة		
١٤٥	بيان احصائي لنمو معاهد وبرنامج ومراكز التربية الخاصة (رسوم بيانية)		
١٤٦	بيانات المدارس -التربية الخاصة		
١٤٧	خلاصة الواقع الفعلي في برامج التربية الخاصة		

جدول فحص تقارير مستخدم مدير مكتب التعليم

م	التقارير	نفذ	لم ينفذ	ملحوظات
١٤٨	إحصائية الغياب والتأخير لطلاب التربية الخاصة على مستوى المرحلة الدراسية			
١٤٩	إحصائية الغياب والتأخير لمعلمي التربية الخاصة على مستوى المرحلة الدراسية			
١٥٠	التقرير السنوي لبرامج التربية الخاصة			
١٥١	الطلاب المستفيدين من القسائم التعليمية			
١٥٢	بيان احصائي لنمو معاهد وبرنامج ومراكز التربية الخاصة (رسوم بيانية)			
١٥٣	بيانات المدارس -التربية الخاصة			
١٥٤	خلاصة الواقع الفعلي في برامج التربية الخاصة			

نموذج (هـ) اعتماد مراجعة عمليات نظام التربية الخاصة (المستوى الثالث) ديوان الوزارة
جدول فحص تقارير مستخدم مدير عام التربية الخاصة

العمليات			
م	العمليات: الإشراف	نفذ	لم ينفذ
١٥٥	جدول الخطة الإشرافية		
العمليات: المستخدمون			
١٥٦	مشرفو التربية الخاصة في الوزارة		
١٥٧	موظف صلاحيات مدير عام التربية الخاصة		
العمليات: الصلاحيات			
١٥٨	منح صلاحياتي		
التقارير			
التقارير: التربية الخاصة			
١٥٩	إحصائية الغياب والتأخير لطلاب التربية الخاصة على مستوى المرحلة الدراسية		
١٦٠	إحصائية الغياب والتأخير لمعلمي التربية الخاصة على مستوى المرحلة الدراسية		
١٦١	إحصائية الطلاب المخدومين في مراكز الخدمات المساندة للتربية الخاصة		
١٦٢	الطلاب المستفيدين من القسائم التعليمية		
١٦٣	بيان احصائي لنمو معاهد وبرنامج ومراكز التربية الخاصة (رسوم بيانية)		
١٦٤	بيانات المدارس -التربية الخاصة		
١٦٥	خلاصة الواقع الفعلي في برامج التربية الخاصة		
التقارير: الإحصائية			
١٦٦	أسماء قادة المدارس		
١٦٧	أعداد الطلبة -تجميحي		
١٦٨	أعداد الطلبة -تفصيلي		
١٦٩	أعداد الطلبة في الفصول		
١٧٠	أعداد الطلبة في كل صف		
١٧١	اعداد المدارس		
١٧٢	اعداد مستخدمين المدرسة		

العمليات				
التقارير: الإشراف				
			إحصائية البرامج الإشرافية	١٧٣
			إحصائية المشرفين	١٧٤
			البيانات الشخصية والوظيفية والأكاديمية للمشرفين	١٧٥
			الخطة التشغيلية	١٧٦
			بيان بالإدارات التي تمت زيارتها من قبل مشرفي الوزارة	١٧٧
			جدول الخطة الإشرافية	١٧٨
			نتائج تقويم الأداء الوظيفي	١٧٩

جدول فحص تقارير مستخدم مشرف تربية خاصة -وزارة

العمليات			
م	العمليات: الإشراف	نفذ	لم ينفذ
١٨٠	الخطة الإشرافية		
العمليات: التربية الخاصة			
١٨١	الخطة التربوية الفردية		
التقارير			
التقارير: المتابعة			
١٨٢	الجدول المدرسي		
التقارير: الإحصائية			
١٨٣	أسماء قادة المدارس		
١٨٤	أعداد الطلبة -تجميحي		
١٨٥	أعداد الطلبة -تفصيلي		
١٨٦	أعداد الطلبة في الفصول		
١٨٧	أعداد الطلبة في كل صف		
١٨٨	اعداد المدارس		
١٨٩	اعداد مستخدمين المدرسة		
١٩٠	بيان عن اعداد المعلمين في كل مركز وصف		
التقارير: الطلاب			
١٩١	الطلاب المسجلين والمشخصين في المدارس والبرامج والمعاهد		
١٩٢	بيانات الطلاب المستفيدين		
١٩٣	كشف بيانات الطلاب		
التقارير: الإشراف			
١٩٤	إحصائية البرامج الإشرافية		
١٩٥	البيانات الشخصية والوظيفية والأكاديمية للمشرفين		
١٩٦	الخطة التشغيلية		
١٩٧	بيان بالإدارات التي تمت زيارتها من قبل مشرفي الوزارة		
١٩٨	جدول الخطة الإشرافية		
١٩٩	نتائج تقويم الأداء الوظيفي		
التقارير: التربية الخاصة			
٢٠٠	إحصائية الغياب والتأخير لطلاب التربية الخاصة على مستوى المرحلة الدراسية		

العمليات			
التقارير: التربية الخاصة			
			٢٠١ إحصائية الغياب والتأخير لمعلمي التربية الخاصة على مستوى المرحلة الدراسية
			٢٠٢ التقرير السنوي لبرامج التربية الخاصة
			٢٠٣ إحصائية الطلاب المستفيدين في المعهد او البرنامج
			٢٠٤ إحصائية الطلاب المخدومين في مراكز الخدمات المساندة للتربية الخاصة
			٢٠٥ الطلاب المستفيدين من القسائم التعليمية
			٢٠٦ بيان احصائي لنمو معاهد وبرنامج ومراكز التربية الخاصة (رسوم بيانية)
			٢٠٧ بيانات المدارس-التربية الخاصة
			٢٠٨ تقرير التشخيص والتقويم
			٢٠٩ خلاصة الواقع الفعلي في برامج التربية الخاصة

جدول فحص تقارير مستخدم مسؤول الإشراف

العمليات			
م	العمليات: الإشراف	نفذ	لم ينفذ
			ملحوظات
			٢١٠ الأساليب والبرامج الإشرافية
			٢١١ التقييم
			٢١٢ إلغاء اعتماد الأسابيع
			٢١٣ أنواع التقييم
			٢١٤ تقسيم الأسابيع الدراسية
العمليات: التربية الخاصة			
			٢١٥ الخطة التربوية الفردية
التقارير			
التقارير: الإشراف			
			٢١٦ إحصائية البرامج الإشرافية
			٢١٧ إحصائية المشرفين
			٢١٨ البيانات الشخصية والوظيفية والأكاديمية للمشرفين
			٢١٩ بيان بالإدارات التي تمت زيارتها من قبل مشرفي الوزارة
			٢٢٠ جدول الخطة الإشرافية
			٢٢١ نتائج تقويم الأداء الوظيفي

جدول فحص عمليات وتقارير مستخدم ولي الأمر

العمليات			
م	العمليات: المتابعة	نفذ	لم ينفذ
٢٢٢	تتبع تقدم الطالب في الخطة		
٢٢٣	تقرير التشخيص والتقويم		
٢٢٤	جدول الطالب في البرنامج		
٢٢٥	نتائج التقويم والتشخيص - حالة الطالب		



NOOR

نظام التربية الخاصة